



แผนพัฒนาคณะมนุษยศาสตร์และสังคมศาสตร์  
มหาวิทยาลัยทักซิณ ระยะ 5 ปี  
(2562-2566)

(ผ่านความเห็นชอบจากคณะกรรมการประจำคณะมนุษยศาสตร์และสังคมศาสตร์  
ในการประชุมสมัยสามัญ ครั้งที่ 11/2561 เมื่อวันที่ 21 เดือนพฤศจิกายน พ.ศ. 2561)



คณะมนุษยศาสตร์และสังคมศาสตร์ มหาวิทยาลัยทักซิณ  
ปัญญา จริยธรรม นำการพัฒนามนุษย์และสังคม

## บทสรุปผู้บริหาร

แผนพัฒนาคณะมนุษยศาสตร์และสังคมศาสตร์ ระยะ 5 ปี (2562-2566) ยังคงรักษาวิสัยทัศน์ “เป็นคณะชั้นนำทางวิชาการด้านมนุษยศาสตร์ และสังคมศาสตร์ เป็นที่ยอมรับของสังคม และขับเคลื่อนเป็นส่วนหนึ่งของการแก้ไขปัญหาสังคมภาคใต้” และพันธกิจ (1) ผลิตบัณฑิตที่มีคุณภาพ และมีคุณลักษณะ บัณฑิตอันพึงประสงค์ตามอัตลักษณ์มหาวิทยาลัยทักษิณ มีชุมชนเป็นฐานและเป็นนานาชาติ (2) ดำเนินงานวิจัย ด้านมนุษยศาสตร์และสังคมศาสตร์ เพื่อสร้างองค์ความรู้ และเป็นส่วนหนึ่งของสังคม (3) ดำเนินการบริการ วิชาการด้านมนุษยศาสตร์และสังคมศาสตร์ให้เป็นส่วนหนึ่งของสังคม การสร้างสังคมแห่งการเรียนรู้ และการอยู่ร่วมกันอย่างมีความสุข (4) ส่งเสริมและสนับสนุน ศิลปวัฒนธรรมของชุมชนภาคใต้ ให้เกิดประโยชน์โดย เชื่อมโยงกับการจัดการเรียนการศึกษา และการเพิ่มคุณค่าด้วยการพัฒนา (5) พัฒนาระบบการบริหารจัดการ ตามหลักธรรมาภิบาล การมุ่งเน้นผลสัมฤทธิ์ เพื่อการอยู่ร่วมกันอย่างมีความสุขของบุคลากรและนิสิต มีระบบ บริหารจัดการที่เป็นเลิศ และมีความมั่นคง และ (6) สร้างสรรค์กิจกรรมเพื่อเป็นผู้นำทางด้านมนุษยศาสตร์ และสังคมศาสตร์ให้เป็นที่ยอมรับในภาคใต้

ทั้งนี้เพื่อให้สอดคล้องกับแผนพัฒนามหาวิทยาลัยทักษิณ ระยะ 20 ปี (พ.ศ. 2561-2580) และความ ท้าทายอันมากมายจากการเปลี่ยนแปลงทางเศรษฐกิจ สังคม การเมือง วัฒนธรรม สิ่งแวดล้อม การเติบโตและ ขยายตัวของเทคโนโลยีสารสนเทศ การเข้าสู่กระแสโลกาภิวัตน์ โครงสร้างประชากร ธุรกิจการศึกษา กระบวนทัศน์การจัดการศึกษา บทบาทมหาวิทยาลัยกับการรับใช้สังคม การเปลี่ยนแปลงด้านค่านิยม และ พฤติกรรมนิสิต ฯลฯ จึงได้กลยุทธ์เชิงท้าทาย 5 ด้าน ประกอบด้วย (1) การผลิตบัณฑิตที่ใช้ชุมชนเป็นแหล่ง เรียนรู้ (2) ความเข้มแข็งด้านการวิจัยที่สอดคล้องกับความต้องการของสังคม (3) ความเข้มแข็งด้านศิลปะ วัฒนธรรม และภูมิปัญญา (4) การบริหารจัดการเพื่อการดำเนินงานที่เป็นเลิศ และ (5) ความมั่นคงด้าน การเงิน จำนวน 10 ตัวชี้วัด 24 กลยุทธ์ ซึ่งประกอบด้วยตัวชี้วัดหลักของมหาวิทยาลัย 6 ตัวชี้วัด ได้แก่

TSU01	ความพึงพอใจของผู้ใช้บัณฑิต
TSU02	ผลงานวิจัยและงานสร้างสรรค์ที่เผยแพร่และอ้างอิงในระดับชาติหรือนานาชาติ
TSU03	ผลงานวิจัยและงานสร้างสรรค์ที่มีการนำไปใช้ประโยชน์ในเชิงสังคมหรือเชิงพาณิชย์
TSU04	จำนวนผลงานวิจัย งานสร้างสรรค์ หรือผลงานบริการวิชาการด้านศิลปะ วัฒนธรรม และภูมิปัญญาที่มีคุณค่าหรือมูลค่า
TSU05	ระดับคุณธรรมและความโปร่งใสในการดำเนินงานของมหาวิทยาลัย
TSU06	ประสิทธิภาพในการบริหารการเงิน

ทั้งนี้ คณะฯ ได้กำหนดตัวชี้วัดเพิ่มเติมเพื่อให้สอดคล้องกับวิสัยทัศน์และพันธกิจ ที่สะท้อนอัตลักษณ์ ของคณะฯ จำนวน 4 ตัวชี้วัด ประกอบด้วย

TSU-HUSO-01 นิสิตหรือผู้รับบริการและบุคลากรที่เป็นชาวต่างชาติ (Inbound)



- TSU-HUSO-02 นิสิตหรือบุคลากรของมหาวิทยาลัยที่ไปทำกิจกรรมทางวิชาการกับต่างประเทศ (Outbound)
- TSU-HUSO-03 ความร่วมมือระหว่างองค์กรหน่วยงานวิชาชีพภายในประเทศหรือต่างประเทศ
- TSU-HUSO-04 ร้อยละของนิสิตที่สอบผ่าน HUSO-TEST ตามเกณฑ์ที่คณะกรรมการกำหนด

นอกจากนี้ยังได้กำหนดกลไกการขับเคลื่อนแผนพัฒนาคณะมนุษยศาสตร์และสังคมศาสตร์ ไปสู่การปฏิบัติ เป็นไปอย่างมีประสิทธิภาพ และเกิดผลสำเร็จตามเป้าหมาย ด้วยกลไก (1) คณะกรรมการบริหารคณะ (2) การสื่อสารและถ่ายทอดพัฒนาคณะฯ ตามความท้าทายและตัวชี้วัดและค่าเป้าหมายตามตัวชี้วัด (3) การจัดสรรทรัพยากรเพื่อการดำเนินโครงการตามความท้าทายและค่าเป้าหมายตามตัวชี้วัด (4) การกำหนดทีมงานหรือผู้รับผิดชอบ (5) การกำกับและติดตามการดำเนินงาน (6) การประเมินผลการดำเนินงานความท้าทายและตัวชี้วัดและค่าเป้าหมายตามตัวชี้วัด และ (7) การทบทวนและปรับปรุงพัฒนางานตามความท้าทายและตัวชี้วัดและค่าเป้าหมายตามตัวชี้วัด โดยการสร้างเสริมจิตวิญญาณการทำงาน (Spirituality at Work) และการ“เปิดพื้นที่กลาง” สร้างการมีส่วนร่วมของบุคลากรในการสานต่อวิสัยทัศน์ พันธกิจ ด้วยระบบและกลไกที่มีชีวิต การพัฒนาเพื่อตอบสนองต่อการเปลี่ยนแปลงตามความท้าทาย



## “เปิดพื้นที่ สานต่อ ก่องาน สานพลัง สร้างอนาคต”

### ส่วนที่ 1 บทวิเคราะห์ห้องค์กร (คณะมนุษยศาสตร์และสังคมศาสตร์)

#### 1.1 กล่าวนำ

คณะมนุษยศาสตร์สังคมศาสตร์ มหาวิทยาลัยทักษิณ เป็นหน่วยงานวิชาการที่มีวิวัฒนาการมาอย่างต่อเนื่อง มีบทบาทสำคัญในการผลิตบัณฑิต การวิจัย การบริการวิชาการ และการทำนุบำรุงศิลปวัฒนธรรม เป็นที่ยอมรับของสังคมทั้งในและต่างประเทศมาโดยตลอด อย่างไรก็ตาม การเปลี่ยนแปลงทางเศรษฐกิจ สังคม การเมือง วัฒนธรรม สิ่งแวดล้อม และโดยเฉพาะอย่างยิ่งการเติบโตและขยายตัวของเทคโนโลยีสารสนเทศ ได้ส่งผลกระทบต่อสภาพการณ์ดำรงอยู่ของคณะอย่างไม่อาจหลีกเลี่ยงได้ นอกจากนี้แล้วยังเผชิญกับความท้าทายใหม่ด้านมนุษยศาสตร์และสังคมศาสตร์ อันเนื่องมาจากการเข้าสู่กระแสโลกาภิวัตน์ ปัญหาสังคมและการเมือง การเปลี่ยนแปลงด้านสังคม วัฒนธรรม เศรษฐกิจ เทคโนโลยี และสิ่งแวดล้อม การเปลี่ยนแปลงโครงสร้างประชากร ธุรกิจการศึกษา กระบวนทัศน์ด้านการจัดการศึกษา ความท้าทายเกี่ยวกับบทบาทมหาวิทยาลัยกับการรับใช้สังคม การเปลี่ยนแปลงด้านค่านิยมและพฤติกรรมนิสิต รวมถึงการเปลี่ยนแปลงระดับองค์กรมมหาวิทยาลัยทักษิณ อันเนื่องมาจากระบบบริหารมหาวิทยาลัยในกำกับของรัฐ

รวมถึงการเปลี่ยนแปลงในระดับชาติ และระดับมหาวิทยาลัย ไม่ว่าจะเป็นนโยบาย ทิศทางการพัฒนาภายใต้แผนพัฒนาเศรษฐกิจและสังคมแห่งชาติ ฉบับที่ 12 (พ.ศ. 2560 - 2564) ได้กำหนดประเด็นหลักที่เป็นจุดเน้นสำคัญในการพัฒนาเพื่อเตรียมความพร้อมของคนและระบบให้มีภูมิคุ้มกัน พร้อมรับการเปลี่ยนแปลงและรับผลกระทบที่อาจเกิดขึ้น โดยอัญเชิญ “ปรัชญาของเศรษฐกิจพอเพียง” มาเป็นแนวปฏิบัติในการพัฒนาแบบบูรณาการ ซึ่งเป็นองค์รวมที่มี “คนเป็นศูนย์กลางการพัฒนา” ต่อเนื่องจากแผนพัฒนาฉบับที่ 11 ยุทธศาสตร์การปฏิรูปการศึกษาของกระทรวงศึกษาธิการ ได้มุ่งเน้นในการผลิตและพัฒนาากำลังคนตามความต้องการของประเทศ การสร้างขีดความสามารถในการแข่งขัน การปฏิรูประบบอุดมศึกษา และการพัฒนาการอุดมศึกษาให้เป็นส่วนหนึ่งในการสร้างความสมดุลในสังคม แผนอุดมศึกษาศึกษาระยะยาว ยุทธศาสตร์ชาติ 20 ปี พ.ศ. 2560-2579 แผนยุทธศาสตร์การพัฒนามหาวิทยาลัยทักษิณ พ.ศ. 2561-2580 และแผนพัฒนาคณะมนุษยศาสตร์และสังคมศาสตร์ (พ.ศ. 2557-2561) ล้วนส่งผลต่อการดำรงอยู่ การวิเคราะห์สภาพแวดล้อม สภาพการณ์การแข่งขัน การกำหนดวิสัยทัศน์ แนวทางการพัฒนา และการกำหนดตัวบ่งชี้ที่สำคัญตามค่าเป้าหมายที่มหาวิทยาลัยกำหนด

#### 1.2 สภาพแวดล้อมของคณะมนุษยศาสตร์และสังคมศาสตร์

คณะมนุษยศาสตร์และสังคมศาสตร์ เดิมมีชื่อว่า คณะวิชามนุษยธรรมศึกษา และสังคมศาสตร์ สังกัดวิทยาลัยวิชาการศึกษา สงขลา ในปี พ.ศ. 2517 ได้รับการยกฐานะเป็นมหาวิทยาลัยศรีนครินทรวิโรฒ ภาคใต้ มีการแยกคณะออกเป็น 2 คณะคือ คณะมนุษยศาสตร์ กับ คณะสังคมศาสตร์ ในปี พ.ศ. 2539 ได้รับการยกฐานะเป็นมหาวิทยาลัยทักษิณ จึงได้มีการรวมกันของ 2 คณะเป็น คณะมนุษยศาสตร์และสังคมศาสตร์ และใน

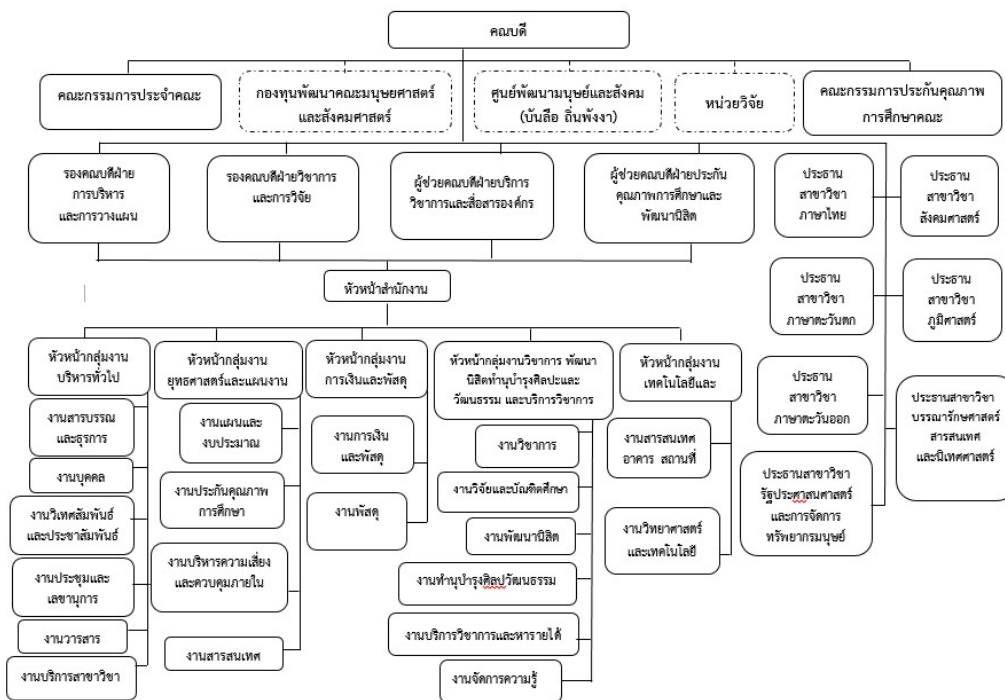


ปี พ.ศ.2548 มีการแยกสาขาวิชาออกเป็นคณะต่าง ๆ ได้แก่ คณะศิลปกรรมศาสตร์ คณะเศรษฐศาสตร์และบริหารธุรกิจ และคณะนิติศาสตร์ ในปี พ.ศ. 2551

ถึงปัจจุบันคณะมนุษยศาสตร์และสังคมศาสตร์ มี 7 สาขาวิชา ประกอบด้วย สาขาวิชาสังคมศาสตร์ สาขาวิชารัฐประศาสนศาสตร์และการจัดการทรัพยากรมนุษย์ สาขาวิชาภูมิศาสตร์ สาขาวิชาบรรณารักษศาสตร์ สารสนเทศศาสตร์และนิเทศศาสตร์ สาขาวิชาภาษาไทย สาขาวิชาภาษาตะวันตก สาขาวิชาภาษาตะวันออก และมีสำนักงานคณะมนุษยศาสตร์และสังคมศาสตร์ ทำหน้าที่สนับสนุนตามพันธกิจที่กำหนด

คณะมนุษยศาสตร์และสังคมศาสตร์ ผลิตบัณฑิตในระดับปริญญาตรี ปริญญาโท และปริญญาเอก รวมทั้งสิ้น 18 หลักสูตร แบ่งเป็นปริญญาตรี 12 หลักสูตร และปริญญาโท 4 หลักสูตร และปริญญาเอก 1 หลักสูตร รวมนิสิตทั้งสิ้น 2,927 คน แบ่งเป็นปริญญาตรี 2,867 คน ปริญญาโท 40 คน และปริญญาเอก 20 คน นอกจากนี้คณะยังมีหลักสูตรที่ผลิตบัณฑิตร่วมกับคณะศึกษาศาสตร์ จำนวน 4 หลักสูตร ในระดับปริญญาตรี 3 หลักสูตร คือ หลักสูตรภาษาไทย ภาษาอังกฤษ และสังคมศึกษา และหลักสูตรภาษาไทย ในระดับปริญญาโท

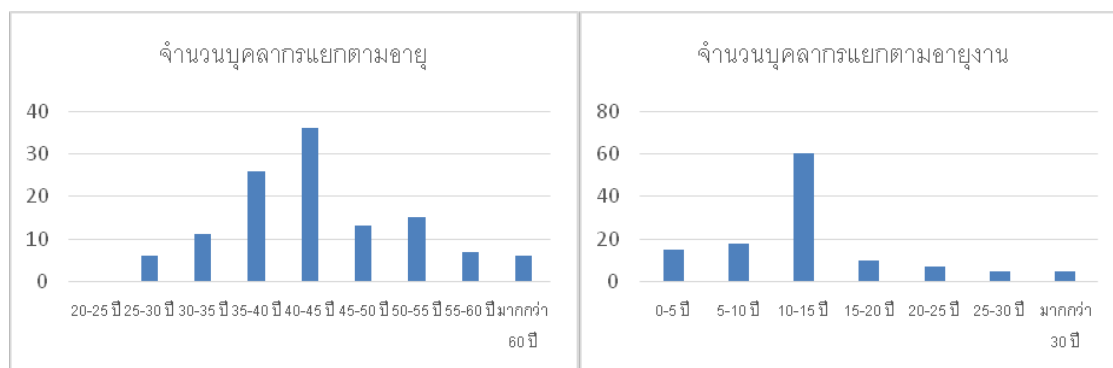
ภาพประกอบ 1 โครงสร้างการบริหารคณะมนุษยศาสตร์และสังคมศาสตร์



คณะมนุษยศาสตร์และสังคมศาสตร์ มีบุคลากร จำนวน 139 คน ประกอบด้วย บุคลากรสายวิชาการที่เป็นอาจารย์ประจำ จำนวน 112 คน บุคลากรสายสนับสนุน จำนวน 27 คน สัดส่วนบุคลากรสายวิชาการต่อสายสนับสนุน 4.15 : 1 มีอาจารย์ชาวต่างประเทศ จำนวน 5 คน มีอาจารย์ผู้มีความรู้ความสามารถ จำนวน 2 คน ในจำนวนนี้สำเร็จการศึกษาในระดับปริญญาเอก จำนวน 41 คน คิดเป็นร้อยละ 37.96 และมีตำแหน่งทางวิชาการ 27 คน คิดเป็นร้อยละ 25 ของบุคลากรสายวิชาการ บุคลากรส่วนใหญ่อายุ 40-45 ปี และปฏิบัติหน้าที่ระหว่าง 10-15 ปี



## ภาพประกอบ 2 บุคลากรแยกตามอายุและอายุการปฏิบัติงาน



ตาราง 1 ข้อมูลคุณวุฒิและตำแหน่งทางวิชาการของบุคลากร

ข้อมูล	ปีการศึกษา								
	2557			2558			2559		
	เป้า (%)	จำนวน	ผล (%)	เป้า (%)	จำนวน	ผล (%)	เป้า (%)	จำนวน	ผล (%)
คุณวุฒิ									
ปริญญาเอก	7	31	26.49	7	40	35.71	35	41	37.96
ปริญญาโท	-	79	67.52	-	68	60.71	-	65	60.18
ปริญญาตรี	-	7	5.98	-	4	3.57	-	2	1.85
ตำแหน่งวิชาการ									
ศ.	-	1	0.90	-	0	-	-	0	-
รศ.	-	5	4.42	-	6	5.35	-	5	4.62
ผศ.	-	15	13.27	-	18	16.07	-	22	20.37
อาจารย์	-	96	82.05	-	88	78.57	-	81	75
	7	117		7	112			10	24.99

ทำให้สามารถปฏิบัติหน้าที่และร่วมกันขับเคลื่อนวิสัยทัศน์ “เป็นคณะชั้นนำทางวิชาการด้านมนุษยศาสตร์ และสังคมศาสตร์ เป็นที่ยอมรับของสังคม และขับเคลื่อนเป็นส่วนหนึ่งของการแก้ไขปัญหาสังคมภาคใต้” ได้อย่างมีประสิทธิภาพ มีประสิทธิผลและเต็มสมรรถนะ สามารถปรับตัวให้ทันต่อการเปลี่ยนแปลง กฎ ระเบียบต่าง ๆ ได้ง่าย

ในปีงบประมาณ พ.ศ. 2561 ได้รับการสนับสนุนงบประมาณแผ่นดิน จำนวน 4,154,200 บาท งบประมาณเงินรายได้ 17,697,400 บาท รวมงบประมาณทั้งสิ้น 21,851,600 บาท ส่วนในปีงบประมาณ พ.ศ. 2562 ได้รับการสนับสนุนงบประมาณแผ่นดิน จำนวน 2,310,700 บาท งบประมาณเงินรายได้ 16,998,000 บาทรวมงบประมาณทั้งสิ้น 19,308,700 บาท



### 1.3 สภาวะการณ์ขององค์กร

#### 1.3.1 สภาพการแข่งขัน

คณะมนุษยศาสตร์สังคมศาสตร์ มหาวิทยาลัยทักษิณ ได้เผชิญกับความท้าทายอันเนื่องมาจากการเปลี่ยนแปลงทางเศรษฐกิจ สังคม การเมือง วัฒนธรรม สิ่งแวดล้อม และโดยเฉพาะอย่างยิ่งการเติบโตและขยายตัวของเทคโนโลยีสารสนเทศ ความท้าทายใหม่ด้านมนุษยศาสตร์และสังคมศาสตร์ อันเนื่องมาจากการเข้าสู่กระแสโลกาภิวัตน์ ปัญหาสังคมและการเมือง การเปลี่ยนแปลงด้านสังคม วัฒนธรรม เศรษฐกิจ เทคโนโลยี และสิ่งแวดล้อม การเปลี่ยนแปลงโครงสร้างประชากร ธุรกิจการศึกษา กระบวนทัศน์ด้านการจัดการศึกษา ความท้าทายเกี่ยวกับบทบาทมหาวิทยาลัยกับการรับใช้สังคม การเปลี่ยนแปลงด้านค่านิยมและพฤติกรรมนิสิต รวมถึงการเปลี่ยนแปลงระดับองค์กรมหาวิทยาลัยทักษิณ อันเนื่องมาจากระบบบริหารมหาวิทยาลัยในกำกับของรัฐ รวมถึงการเปลี่ยนแปลงในเชิงนโยบายในระดับชาติ เช่น ประเทศไทย 4.0 นโยบายรัฐบาลตามแนวทาง “มั่นคง มั่งคั่ง ยั่งยืน” และแผนยุทธศาสตร์การพัฒนามหาวิทยาลัยทักษิณ พ.ศ. 2561-2580 และแผนพัฒนาคณะมนุษยศาสตร์และสังคมศาสตร์ (พ.ศ. 2557-2561)

เมื่อพิจารณาความสามารถในการปรับตัวผ่านผลการดำเนินงานตามการประเมินคุณภาพการศึกษา จาก 2 ส่วนหลัก คือ ระบบประกันคุณภาพการศึกษา CUPT QT และการดำเนินงานตามยุทธศาสตร์การพัฒนามหาวิทยาลัย พบว่าในปีการศึกษา 2559 คณะมนุษยศาสตร์และสังคมศาสตร์ เท่ากับ 2.94 และในปีการศึกษา 2560 มีผลประเมินเท่ากับ 3.28 ดังแสดงในตาราง 2 และ 3 และคาดว่าจะดีขึ้นในปีถัด ๆ ไป

ตาราง 2 ผลประเมินคุณภาพการศึกษา 2559

ประเด็นประเมินคุณภาพการศึกษา	จำนวนตัวบ่งชี้	น้ำหนัก (ร้อยละ)	คะแนนค่าเป้าหมาย	ผลประเมินตนเอง	ผลประเมินกรรมการ	คะแนนถ่วงน้ำหนัก	
				คะแนน	คะแนน	ประเมินตนเอง	กรรมการประเมิน
<b>ระบบประกันคุณภาพการศึกษา</b>							
ส่วนที่ 1 ระบบประกันคุณภาพการศึกษา CUPT QA	15	70	3.2	3.67	3.13	2.57	2.19
<b>คะแนน</b>	<b>15</b>	<b>70</b>	<b>3.2</b>	<b>3.67</b>	<b>3.13</b>	<b>2.57</b>	<b>2.19</b>
<b>ส่วนที่ 2 การดำเนินงานตามแผนยุทธศาสตร์การพัฒนามหาวิทยาลัยทักษิณ พ.ศ.2558-2567</b>							
ยุทธศาสตร์ที่ 1 การพัฒนาความเป็นเลิศในการผลิตบัณฑิตฯ	5	10.71	2.6	3.4	2.8	0.36	0.3
ยุทธศาสตร์ที่ 2 การจัดการศึกษาต่อเนื่องฯ	1	2.14	3	3	3	0.06	0.06
ยุทธศาสตร์ที่ 3 การสร้างสรรค์ผลงาน	4	8.57	3	3	2.25	0.26	0.19



การวิจัยและพัฒนาเชิงบูรณาการฯ							
ยุทธศาสตร์ที่ 4 การจัดการบริการวิชาการฯ	1	2.14	3	4	4	0.09	0.09
ยุทธศาสตร์ที่ 6 การพัฒนา มหาวิทยาลัยสมบูรณแบบฯ	3	6.43	2.33	3	1.67	0.19	0.11
<b>คะแนนส่วนที่ 2</b>	<b>14</b>	<b>30</b>	<b>2.71</b>	<b>3.21</b>	<b>2.5</b>	<b>0.96</b>	<b>0.75</b>
<b>คะแนนทั้งหมด</b>	<b>29</b>	<b>100</b>	<b>2.97</b>	<b>3.45</b>	<b>2.83</b>	<b>3.53</b>	<b>2.94</b>

ตาราง 3 ผลประเมินคุณภาพการศึกษา 2560

ประเด็นประเมินคุณภาพการศึกษา	จำนวน ตัวบ่งชี้	น้ำหนัก (ร้อยละ)	คะแนน ค่า เป้าหมาย	ผลประเมิน ตนเอง	ผลประเมิน กรรมการ	คะแนนถ่วงน้ำหนัก	
				คะแนน	คะแนน	ประเมิน ตนเอง	กรรมการ ประเมิน
<b>ระบบประกันคุณภาพการศึกษา</b>							
ส่วนที่ 1 ระบบประกันคุณภาพ การศึกษา CUPT QA	15	60	3.23	3.54	3.46	2.12	2.08
<b>คะแนน</b>	<b>15</b>	<b>60</b>	<b>3.23</b>	<b>3.54</b>	<b>3.46</b>	<b>2.12</b>	<b>2.08</b>
ส่วนที่ 2 การดำเนินงานตามแผนยุทธศาสตร์การพัฒนามหาวิทยาลัยทักษิณ พ.ศ.2558-2567							
ยุทธศาสตร์ที่ 1 ความท้าทายที่ 1 ความเป็นเลิศด้านการผลิตบัณฑิตที่ใช้ ชุมชนเป็นฐาน	-	-	-	-	-	-	-
ยุทธศาสตร์ที่ 2 ความท้าทายที่ 2 ความเข้มแข็งด้านการวิจัย	2	0.114	3	3	4	0.34	0.45
ยุทธศาสตร์ที่ 3 ความท้าทายที่ 3 ความเป็นนานาชาติ	2	0.114	3	3.5	3	0.39	0.34
ยุทธศาสตร์ที่ 4 ความท้าทายที่ 4 การ บริหารจัดการเพื่อการดำเนินงานที่ เป็นเลิศ	1	0.058	3	3	2	0.17	0.11
ยุทธศาสตร์ที่ 5 ความท้าทายที่ 5 ความมั่นคงทางการเงิน	2	0.114	3	3	2.5	0.34	0.28
<b>คะแนนส่วนที่ 2</b>	<b>7</b>	<b>40</b>	<b>3.13</b>	<b>3.54</b>	<b>3.00</b>	<b>1.24</b>	<b>1.18</b>
<b>คะแนนทั้งหมด</b>	<b>22</b>	<b>100</b>	<b>3.16</b>	<b>3.41</b>	<b>3.28</b>	<b>3.36</b>	<b>3.28</b>

**หมายเหตุ** ยุทธศาสตร์ที่ 1 ความท้าทายที่ 1 ความเป็นเลิศด้านการผลิตบัณฑิตที่ใช้ชุมชนเป็นฐาน ผลประเมินรวมอยู่ในการประเมิน CUPTQA





ทั้งนี้ เป็นผลมาจากการ “วางระบบและกลไกการขับเคลื่อนเชิงระบบ” การสร้างการมีส่วนร่วมระบบความสัมพันธ์ บรรยากาศและวัฒนธรรมการทำงานที่รายล้อมด้วยมิตรภาพและการทำงานเป็นทีม และการทำให้ระบบข้อมูลแผ่ฐานออกไปสู่การรับรู้อย่างรอบด้านทำให้บุคลากรรุ่นใหม่พร้อมรับการเปลี่ยนแปลง พร้อมร่วมมือขับเคลื่อนคณะมนุษยศาสตร์และสังคมศาสตร์ตามพันธกิจต่าง ๆ ได้อย่างมีคุณภาพ

รูปธรรมในการสร้างระบบและกลไกที่สำคัญหลาย ๆ ประการ เช่น ด้านการเรียนการสอน ระบบการพัฒนาอาจารย์ด้านการเรียนการสอนเชิงรุก การพัฒนาผลงานวิชาการ การพัฒนาศักยภาพด้านการใช้ภาษา เทคโนโลยี การให้คำปรึกษา การปรับปรุง/ พัฒนาหลักสูตรให้ได้มาตรฐาน การทวนสอบ การสร้างเครือข่ายความร่วมมือกับองค์กรวิชาชีพ ภาคี เครือข่ายทั้งในและต่างประเทศ ด้วยกลไกการจัดทำคำของบประมาณประจำปี คณะกรรมการประจำคณะ และการจัดทำข้อตกลงก่อนการปฏิบัติงานที่เชื่อมโยงทั้งด้านผลสัมฤทธิ์การปฏิบัติงาน สมรรถนะตามค่านิยมและสมรรถนะตามยุทธศาสตร์ และการพัฒนานิสิตให้ความเป็นพลเมืองและพลโลกภายใต้โครงการธนาคนิสิตจิตอาสา โครงการสหกิจต่างประเทศ โครงการถ่ายโอนหน่วยกิต

ด้านการเสริมสร้างความเข้มแข็งด้านการวิจัย ได้จัดตั้งกองทุนพัฒนาคณะมนุษยศาสตร์และสังคมศาสตร์ เพื่อสนับสนุนกิจกรรมการพัฒนาบุคลากร อันจะนำมาซึ่งความเข้มแข็งทางวิชาการของคณะ ส่งเสริมกระบวนการพัฒนาองค์ความรู้ การติดตามความก้าวหน้าทางวิชาการ การเผยแพร่ชื่อเสียงด้านวิชาการ และส่งเสริมและสนับสนุนกิจกรรมสร้างความร่วมมือทางวิชาการกับองค์กรทั้งใน และต่างประเทศ ซึ่งได้ดำเนินการผ่านการออกประกาศ ได้แก่ หลักเกณฑ์การขอรับทุนการศึกษา ปริญญาตรี หลักเกณฑ์การจัดสรรทุนพัฒนาบุคลากร หลักเกณฑ์การสนับสนุนงบประมาณ ดำเนินการจัดประชุมวิชาการ หลักเกณฑ์ทุนผู้ช่วยสอน (Teaching assistant) หลักเกณฑ์การขอรับทุนการศึกษา เพื่อสหกิจศึกษา/ทักษะวิชาชีพ ในต่างประเทศ และการหารายได้ จำหน่ายของที่ระลึก โครงการสนับสนุนการวิจัย ด้วยการจัดทำประกาศสนับสนุนการพัฒนาความเข้มแข็งด้านวิชาการ เช่น โครงการสนับสนุนการเผยแพร่และการผลิตผลงานวิชาการเพื่อสร้างองค์ความรู้ การสนับสนุนค่าตอบแทนงานวิจัยหรืองานสร้างสรรค์ที่นำไปใช้ประโยชน์ การสนับสนุนค่าตอบแทนการตีพิมพ์และนำเสนอผลงานทางวิชาการ สนับสนุนการเผยแพร่ผลงานวิจัยในต่างประเทศ การประสานงานให้เกิดความร่วมมือกับองค์กรในท้องถิ่น พัฒนา/ขยายงานใหม่ ทำให้มีผลงานวิจัยเพิ่มขึ้นอย่างต่อเนื่อง

ตาราง 4 ผลงานวิจัยหรืองานสร้างสรรค์ที่ได้รับการตีพิมพ์หรือเผยแพร่ ดังนี้

ปีการศึกษา	ผลงานวิจัยหรืองานสร้างสรรค์ที่ได้รับการตีพิมพ์หรือเผยแพร่		
	ระดับชาติ	ระดับนานาชาติ	รวม
2556	12	17	29
2557	33	12	47
2558	42	10	52
2559	107	2	109
2560	84	16	100



ด้านการปรับแนวคิดการบริการวิชาการจากรับเป็นรุก มีส่วนร่วมและมีเป้าหมายเพื่อการพัฒนา การแก้ไขปัญหาสังคม และ/หรือการเป็นส่วนหนึ่งของการแก้ไขปัญหาสังคม โดยร่วมมือกับสถาบันทาง วิชาการฐานคติ “บริการวิชาการแบบใหม่” และการเป็น “ปัญญาชนสาธารณะ” โดยกำหนดให้ทุกสาขาวิชา จัดทำโครงการเสวนาทางวิชาการเพื่อสร้างองค์ความรู้ และโครงการบริการวิชาการเพื่อหารายได้ จัดตั้งศูนย์ พัฒนามนุษย์และสังคม (บันลือ ถิ่นพึ่งงา) เพื่อทำหน้าที่ในการบริการวิชาการในเชิงรุกและการหารายได้

นอกจากนี้ ยังได้ส่งเสริมการบริการวิชาการและการเผยแพร่ความรู้สู่สังคม และการแสดงบทบาท การเป็นปัญญาชนสาธารณะในรูปแบบต่าง ๆ เช่น การนำเสนอผลงานวิจัยในรูปแบบการสื่อสารสาธารณะ การจัดกิจกรรมบริการวิชาการที่เกี่ยวข้องกับสถานการณ์ ร่วมกับองค์กรภายนอก

ด้านการบริหารจัดการและการสร้างวัฒนธรรมองค์กร เพื่อความสามัคคี ความผูกพัน ความภักดี และการมีส่วนร่วมให้กับบุคลากร พัฒนาคณะให้เป็นองค์กรแห่งการเรียนรู้ และเป็น “ชุมชนวิชาการ” ปรับปรุงโครงสร้างการบริหารที่เน้นการกระจายอำนาจและงบประมาณสู่สาขาวิชา เน้นการมีส่วนร่วมของ บุคลากร การสร้างช่องทางที่เข้าถึงง่าย สะดวก รวดเร็ว สร้างธรรมาภิบาล การจัดให้มีการประชุมต่อเนื่อง สารคณบดี การพัฒนาระบบจัดทำข้อตกลงที่เชื่อมโยงเข้ากับระบบประกันคุณภาพการศึกษาและการลงนาม คำรับรองการปฏิบัติงานทั้งมหาวิทยาลัย ส่วนงาน สาขาวิชา และหลักสูตร เป็นต้น

อย่างไรก็ดี การขับเคลื่อนดังกล่าวอาจมีจุดอ่อนอยู่บ้าง เช่น ด้านผลงานวิชาการแม้ในภาพรวมเพิ่มขึ้น ทุกปี แต่ปัญหาสำคัญ คือ ยังกระจุกตัวอยู่ในกลุ่มคณาจารย์จำนวนไม่มากนัก และมีผลงานในระดับนานาชาติ น้อยหรือแรงดันจากบุคลากรที่มีภาระงานไม่เป็นไปตามเกณฑ์มาตรฐานภาระงานขั้นต่ำตามประกาศ มหาวิทยาลัย ซึ่งมีประมาณร้อยละ 10 ของบุคลากรสายวิชาการ

ในแง่ความสามารถผลิตบัณฑิตที่ได้รับการยอมรับจากสังคมมาอย่างต่อเนื่อง และเป็นที่ยอมรับ จากสังคม รวมถึงการที่คณะฯ กำหนดวิสัยทัศน์การเป็นส่วนหนึ่งในการแก้ไขปัญหาสังคม ทำให้เป็นที่รู้จัก ของสังคมมากยิ่งขึ้น กระนั้นก็ดีการเข้าสู่สังคมผู้สูงอายุ จำนวนผู้เข้าเรียนมหาวิทยาลัยที่ลดน้อยลงตามสัดส่วน ประชากรทำให้เกิดการแข่งขันมากยิ่งขึ้น ซึ่งคณะฯก็ได้พยายามในการปรับตัวผ่านการปรับปรุงหลักสูตร หรือการแต่จัดทำหลักสูตรสองปริญญาในปีการศึกษา 2562 การส่งเสริมด้านความเป็นนานาชาติ เช่น โครงการความร่วมมือ 3+1 การสอนภาษาไทยสำหรับชาวต่างชาติ โครงการสหกิจในต่างประเทศ การถ่ายโอนหน่วยกิตกับมหาวิทยาลัยในกลุ่มประเทศอาเซียนและจีน การร่วมมือกับหน่วยงานในพื้นที่ และต่างประเทศ การพัฒนาบัณฑิตด้วยกระบวนการวิจัยและบริการวิชาการ ทำให้นิสิตสามารถพัฒนาทักษะ ที่จำเป็นทั้งต่อการประกอบอาชีพในสังคมผู้ประกอบการ การริเริ่มสร้างสรรค์การประกอบการใหม่ การดำรงชีวิต การเป็นพลเมืองดี

ในด้านการวิจัย แม้ภาพรวมจะมีผลงานวิจัยเพิ่มขึ้นต่อเนื่องแต่การยกระดับไปสู่การนานาชาติยังมี สัดส่วนที่ไม่สูงมากนัก จำเป็นต้องมีการสนับสนุนอย่างต่อเนื่องแบบมียุทธศาสตร์ผ่านหน่วยวิจัยการศึกษาการ ย้ายถิ่นข้ามแดน หน่วยวิจัยประชานิยมโดยชุมชนเพื่อการพัฒนา และหน่วยวิจัยบริการและการพัฒนาสังคม ภาคใต้ ไปพร้อม ๆ กับการวิจัยที่มุ่งสู่การเรียนรู้และแก้ไขปัญหาสังคมด้วยกระบวนการวิจัยแบบยึดพื้นที่ราย สาขาวิชาจากการบูรณาการด้านการเรียนการสอนและการบริการวิชาการไปพร้อม ๆ กัน และเพิ่มมาตรการ สนับสนุนการสร้างเครือข่ายความร่วมมือทางวิชาการกับหน่วยงานต่าง ๆ เพื่อส่งเสริมการแก้ปัญหาในพื้นที่



ภาคใต้ และกำหนดให้ทุกหลักสูตรจัดโครงการสนับสนุนการเผยแพร่และการผลิตผลงานวิจัยเพื่อสร้างองค์ความรู้

ในด้านการบริการวิชาการคณะมนุษยศาสตร์และสังคมศาสตร์ ได้ดำเนินการจัดโครงการ/กิจกรรมการให้บริการวิชาการแก่สังคม ทั้งภายในและภายนอกมหาวิทยาลัยอย่างต่อเนื่อง โดยเฉพาะโครงการ/กิจกรรมที่ส่งเสริมให้บุคคลภายนอกเข้ามาใช้บริการเพื่อนำไปพัฒนาตนเองและสังคม ดังผลการดำเนินงานระหว่างปีงบประมาณ พ.ศ. 2554-2558 คณะฯ มีรายได้จากการบริการวิชาการทั้งสิ้น 413,840 บาท ปีงบประมาณ พ.ศ. 2559 - 2560 คณะฯ มีรายได้จากการบริการวิชาการทั้งสิ้น 11,718,485 บาท เมื่อเปรียบเทียบจะเห็นได้ว่าคณะฯ มีรายได้จากการบริการวิชาการเพิ่มขึ้นอย่างต่อเนื่อง ทั้งนี้เป็นผลมาจากนโยบายบริหารที่กำหนดให้ทุกหลักสูตร จัดโครงการบริการวิชาการแบบแสวงหารายได้ อีกทั้งคณะฯ ได้จัดตั้งศูนย์พัฒนามนุษย์และสังคม (บันลือ ถิ่นพังกา) เพื่อเสริมสร้างพัฒนาคณะมนุษยศาสตร์และสังคมศาสตร์เป็นแหล่งเรียนรู้ การให้บริการวิชาการ การให้คำปรึกษาวิชาการ การจัดกิจกรรมวิชาการด้านมนุษยศาสตร์และสังคมศาสตร์ให้มีความเป็นเลิศทางวิชาการและทางปฏิบัติแก่บุคคลของคณะมนุษยศาสตร์และสังคมศาสตร์ และหน่วยงานภายนอกทั้งภาครัฐ ภาคเอกชน และภาคประชาสังคม อีกทั้งการให้บริการวิชาการ และการวิจัยที่ผ่านศูนย์พัฒนามนุษย์และสังคมจะเป็นพื้นฐานในการบูรณาการการเรียนการสอนและการวิจัยของนิสิต และคณาจารย์ของคณะมนุษยศาสตร์และสังคมศาสตร์ รวมถึงการสร้างรายได้จากค่าธรรมเนียมการบริการวิชาการ และการวิจัย ในอีกรูปแบบหนึ่งให้แก่มหาวิทยาลัยทักษิณ และคณะมนุษยศาสตร์และสังคมศาสตร์

อย่างไรก็ตาม ความท้าทาย สำคัญอีกประการ ที่คณะฯ จะต้องดำเนินการในอนาคต คือการเตรียมการเพื่อรองรับเกณฑ์คุณภาพการศึกษาเพื่อการดำเนินการที่มุ่งสู่ความเป็นเลิศ (Education Criteria for Performance Excellence) หรือ “EdPEX” ในปีการศึกษา ๒๕๖๑ ตามนโยบายมหาวิทยาลัยที่มุ่งมั่นพัฒนาคุณภาพการศึกษา วิชาการที่มีคุณภาพ ได้รับการรับรองยอมรับจากสังคมและสากลความท้าทายจากปัจจัยภายนอก จากการเข้าสู่สังคมผู้สูงอายุ จำนวนผู้เรียน ภาวการณ์แข่งขัน ฯลฯ ซึ่งคณะฯ ต้อง “พัฒนาระบบและกลไกที่มีชีวิต” รองรับการเปลี่ยนแปลง การบูรณาการจัดการเรียนการสอนผ่านการสร้าง Platform ใหม่ ๆ ทั้งใน-นอกชั้นเรียน ที่ตอบสนองการเรียนรู้เพื่อสร้างความเป็นเลิศทางวิชาการ การเข้าสู่สังคมผู้ประกอบการ และ Big Data การสร้างผลงานตามบริบทของศาสตร์กับพันธกิจหลัก การสร้างระบบสารสนเทศ และการสร้างกลยุทธ์เพื่อเพิ่มสัดส่วนผลงานวิชาการในระดับนานาชาติ การสร้างเสริมจิตวิญญาณการทำงาน (Spirituality at Work) ในความหมายของการตระหนักในตัวตน ให้คุณค่ากับการทำงานหนัก ความเป็นมืออาชีพ ความพร้อมพัฒนาในการพัฒนาเพื่อก้าวหน้าของบุคลากร คณะฯ และมหาวิทยาลัย ด้วย “สำนึกร่วม” และการเป็นส่วนหนึ่งของคณะฯ เพื่อสร้างรายได้เปรียบด้านการแข่งขันและการได้เปรียบเชิงกลยุทธ์ของคณะมนุษยศาสตร์และสังคมศาสตร์ ที่สำคัญ คือ



### 1.3.2 บริบทเชิงกลยุทธ์ (ความท้าทายและความได้เปรียบเชิงกลยุทธ์ที่สำคัญ)

ตาราง 4 บริบทเชิงกลยุทธ์ (ความท้าทายและความได้เปรียบเชิงกลยุทธ์ที่สำคัญ)

ด้าน	ความท้าทายเชิงกลยุทธ์ (Strategic Challenges)	ความได้เปรียบเชิงกลยุทธ์ (Strategic Advantages)
ความเป็นเลิศด้าน การผลิตบัณฑิตที่ใช้ ชุมชนเป็นแหล่ง เรียนรู้และการเป็น นานาชาติ	<ol style="list-style-type: none"> <li>1. จำนวนรับนิสิตได้ตามแผน</li> <li>2. ทุกโครงการพัฒนานิสิตดำเนินงานตาม วงจรคุณภาพ</li> <li>3. การยกระดับสู่ความเป็นนานาชาติ</li> </ol>	<ol style="list-style-type: none"> <li>1. คณะมีความเข้มแข็งทางวิชาการเป็นที่ยอมรับของผู้ใช้บัณฑิต</li> <li>2. อาจารย์ประจำมีความรู้ความสามารถได้รับการยอมรับจากสังคมภายนอก</li> <li>3. ได้รับความพึงพอใจจากนิสิต</li> <li>4. มีหลักสูตรที่มีคุณภาพผ่านเกณฑ์ สกอ. เกินกว่าร้อยละ 80</li> <li>5. มีองค์กร ชุมชนและเครือข่ายความร่วมมือทั้งในระดับชุมชน/พื้นที่ ภูมิภาค ประเทศ และนานาชาติ</li> <li>6. หลักสูตรมีความร่วมมือกับนานาชาติ และตอบสนองความต้องการของสังคมได้</li> </ol>
ด้านการวิจัย	<ol style="list-style-type: none"> <li>1. มีผลงานวิจัยที่สอดคล้องกับ แผนพัฒนาบุคลากรในการเข้าสู่ ตำแหน่งทางวิชาการ</li> <li>2. ผลงานทางวิชาการที่เผยแพร่ในระดับ นานาชาติที่สูงขึ้น</li> <li>3. ผลงานวิจัยที่เชื่อมโยงกับการบริการวิชาการ</li> </ol>	<ol style="list-style-type: none"> <li>1. มีแหล่งทุนทั้งภายในและภายนอก</li> <li>2. คณะมียุทธศาสตร์การวิจัยเพื่อรับใช้ สังคมที่ตรงตามความต้องการของ ชุมชนท้องถิ่น</li> <li>3. มีหน่วยงานเฉพาะด้าน หน่วยวิจัย เฉพาะทาง</li> </ol>
ด้านการบริการ วิชาการ	<ol style="list-style-type: none"> <li>1. กำหนดตัวบ่งชี้ความสำเร็จในแผนการ บริการวิชาการที่สอดคล้องกับ ยุทธศาสตร์ด้านการบริการวิชาการ</li> </ol>	<ol style="list-style-type: none"> <li>1. คณะมีการกำหนดกลยุทธ์ด้านบริการ วิชาการที่มุ่งสร้างสังคมแห่งการเรียนรู้ และสังคมที่เป็นสุข โดยการจัดทำ โครงการบริการวิชาการ</li> </ol>
ด้านทำนุบำรุง ศิลปวัฒนธรรม	<ol style="list-style-type: none"> <li>1. จัดทำโครงการทำนุบำรุง ศิลปวัฒนธรรมร่วมกับหน่วยงานใน ระดับภูมิภาคและระดับประเทศ</li> <li>2. บูรณาการโครงการทำนุบำรุง ศิลปวัฒนธรรมกับงานวิจัยและการ เรียนการสอน</li> </ol>	<ol style="list-style-type: none"> <li>1. มีโครงการทำนุบำรุงศิลปวัฒนธรรมที่ มีความต่อเนื่อง และเป็นที่ยอมรับของ ชุมชนและท้องถิ่น</li> </ol>
ระบบและกลไกการ บริหารจัดการ	<ol style="list-style-type: none"> <li>1. การจัดอบรมหลักสูตรระยะสั้นเพื่อ ตอบสนองตลาดแรงงาน</li> <li>2. การบริหารแบบมีส่วนร่วมและเชื่อมโยง</li> </ol>	<ol style="list-style-type: none"> <li>1. การบริหารจัดการองค์กร ทำให้ คุณภาพบัณฑิตเป็นที่ยอมรับของสังคม</li> <li>2. ระบบประเมินและระบบการประกัน คุณภาพที่เชื่อมโยงเชิงระบบ</li> </ol>



## ส่วนที่ 2 วิสัยทัศน์และแนวทางการพัฒนา คณะมนุษยศาสตร์และสังคมศาสตร์ (พ.ศ. 2562-2566)

### ส่วนที่ 2 วิสัยทัศน์และแนวทางการพัฒนาคณะมนุษยศาสตร์และสังคมศาสตร์ (พ.ศ. 2562-2566)

#### 2.1 วิสัยทัศน์และความท้าทาย

การเสนอวิสัยทัศน์เพื่อพัฒนาคณะมนุษยศาสตร์และสังคมศาสตร์ (พ.ศ. 2562-2566) ยังคงรักษาปรัชญา ปณิธาน และพันธกิจ ที่ได้กำหนดไว้ในแผนยุทธศาสตร์พัฒนาคณะระยะยยะ (พ.ศ. 2557-2561) เนื่องจากรายละเอียดดังกล่าวได้ผ่านการระดมสมองของบุคลากรคณะและผู้มีส่วนได้ส่วนเสียมาแล้ว นอกจากนี้ยังเป็นข้อมูลที่สะท้อนตัวตนของคณะมนุษยศาสตร์และสังคมศาสตร์ ที่เป็นมาตั้งแต่อดีตถึงปัจจุบัน และสร้างการก้าวข้ามเคลือบคลุมสู่อนาคต ภายใต้แนวคิดที่ว่า “เปิดพื้นที่ สานต่อ ก่องาน สานพลัง สร้างอนาคต” ซึ่งหมายถึงการเปิดพื้นที่กลางเพื่อสร้างการมีส่วนร่วมของบุคลากรในการสานต่อพันธกิจด้วยระบบและกลไกที่มีชีวิต การสร้างงานใหม่เพื่อตอบสนองต่อการเปลี่ยนแปลงใหม่ด้วยความท้าทายเพื่อสร้างอนาคตใหม่คณะมนุษยศาสตร์และสังคมศาสตร์ ภายใต้แนวทางการพัฒนา ที่ยึดหลักความท้าทาย 5 ด้าน ตามแผนยุทธศาสตร์มหาวิทยาลัยทักษิณดังนี้

#### ปรัชญา

ปัญญา จริยธรรม นำการพัฒนามนุษย์และสังคม

#### ปณิธาน

รู้สื่อสาร มองการณ์ไกล ใฝ่ศึกษา นำวิชาการ ประสานการพัฒนา เพื่อสร้างคุณค่าให้มนุษย์และสังคม  
วิสัยทัศน์

เป็นคณะชั้นนำทางวิชาการด้านมนุษยศาสตร์ และสังคมศาสตร์ เป็นที่ยอมรับของสังคม และขับเคลื่อนเป็นส่วนหนึ่งของการแก้ไขปัญหาสังคมภาคใต้

#### คำอธิบายวิสัยทัศน์

คณะชั้นนำ คือ

- มีชื่อเสียง (Reputation) และได้รับการยอมรับ (Recognition) เกี่ยวกับศาสตร์ทางด้านมนุษยศาสตร์และสังคมศาสตร์เกี่ยวกับภาคใต้ในระดับชาติและประชาคมอาเซียน
- บัณฑิตของคณะสามารถใช้ภาษาอังกฤษและภาษาของ ASEAN +3 ในการสื่อสารได้อีก ๑ ภาษา
- มีผลงานวิชาการที่สามารถนำไปใช้ประโยชน์แก่ชุมชน ท้องถิ่น มีการตีพิมพ์เผยแพร่ในระดับชาติและนานาชาติเพิ่มขึ้นอย่างต่อเนื่อง
- มีความร่วมมือกับหน่วยงานภายนอกทั้งภาครัฐและเอกชนภายในประเทศ และต่างประเทศเพิ่มขึ้น



## ค่านิยมองค์กร

คณะมนุษยศาสตร์และสังคมศาสตร์ จะสร้างวัฒนธรรมองค์กรและการสร้างองค์กรแห่งการเรียนรู้ เพื่อให้บุคลากรทุกระดับมีส่วนร่วม กระตือรือร้น พุ่มเทในการทำงาน เชื่อมมั่นในการเปลี่ยนแปลงอย่างสร้างสรรค์ มีรับผิดชอบต่อตนเอง องค์กร และสังคมด้วยสามัญสำนึกความเป็นพลเมือง และการมีจิตสาธารณะ ให้บุคลากรทุกระดับยึดถือเป็น “วิถีร่วม” สะท้อนอัตลักษณ์การเป็น “คน” มนุษยศาสตร์และสังคมศาสตร์ ที่สร้างขึ้นจากความหลากหลาย แต่ยึดโยงด้วยความรัก ความผูกพัน โยงใยเป็นครอบครัวเดียวกัน และพร้อมขับเคลื่อนองค์กรให้บรรลุวิสัยทัศน์และยุทธศาสตร์คณะฯ โดยกำหนดค่านิยมหลัก (Core Value) เรียกว่า “We Are HUSO Family”

Harmony	มีความสามัคคี มุ่งเน้นการทำงานเป็นทีม เปิดใจกว้าง ผสมผสานความแตกต่างหลากหลายได้อย่างลงตัว
Unity	มีความเป็นเอกภาพจากการสร้างความสมานฉันท์ ความรัก ความภักดี กลมกลืนเป็นหนึ่งเดียวกับผู้คนรอบข้าง ดังวลีในภาษาถิ่นใต้ที่ว่า “หนึ่งเดียวหลายเกลียวขวัน”
Social Responsibility	มีความรับผิดชอบต่อสังคมในฐานะปัญญาชน ที่มีจิตอาสาและสำนึกพลเมือง พร้อมเข้าร่วมขับเคลื่อนการแก้ไขปัญหาสังคมได้เหมาะสมกับโครงสร้าง หน้าที่ บทบาทและตำแหน่งแห่งที่ของตน
Opportunity of Change	พร้อมพัฒนาตนเอง และการเรียนรู้ร่วมกันต่อเนื่อง มีความเชื่อมั่นในการเปลี่ยนแปลงอย่างสร้างสรรค์

นอกจากนี้กำหนดให้ผู้บริหารตั้งแต่ประธานหลักสูตรขึ้นไป มีค่านิยมเพิ่มเติม คือ “We Are HUSO Family<sup>®</sup>” คือการสร้างความต่อเนื่อง (Continuous) ทางการบริหาร การสร้างเป้าหมายเพื่อหล่อหลอมนักวิชาการรุ่นใหม่ให้เรียนรู้อัตลักษณ์การบริหารคณะ สามารถสร้างความก้าวหน้าทางการบริหารจากการปฏิบัติอย่างเป็นระบบ

## ความท้าทาย

1. ความเป็นเลิศด้านการผลิตบัณฑิตที่ใช้ชุมชนเป็นแหล่งเรียนรู้
2. ความเข้มแข็งด้านการวิจัยที่สอดคล้องกับความต้องการของสังคม
3. ความเข้มแข็งด้านศิลปะ วัฒนธรรม และภูมิปัญญา
4. การบริหารจัดการเพื่อการดำเนินงานที่เป็นเลิศ
5. ความมั่นคงทางการเงิน

## พันธกิจ

1. ผลิตบัณฑิตที่มีคุณภาพ และมีคุณลักษณะบัณฑิตอันพึงประสงค์ตามอัตลักษณ์มหาวิทยาลัยทักษิณ มีชุมชนเป็นฐานและเป็นนานาชาติ



2. ดำเนินงานวิจัยด้านมนุษยศาสตร์และสังคมศาสตร์ เพื่อสร้างองค์ความรู้ และเป็นส่วนหนึ่งของสังคม
3. ดำเนินการบริการวิชาการด้านมนุษยศาสตร์และสังคมศาสตร์ให้เป็นส่วนหนึ่งของสังคม การสร้างสังคมแห่งการเรียนรู้ และการอยู่ร่วมกันอย่างมีความสุข
4. ส่งเสริมและสนับสนุน ศิลปวัฒนธรรมของชุมชนภาคใต้ ให้เกิดประโยชน์โดยเชื่อมโยงกับการจัดการเรียนการศึกษา และการเพิ่มคุณค่าด้วยการพัฒนา
5. พัฒนาระบบการบริหารจัดการตามหลักธรรมาภิบาล การมุ่งเน้นผลสัมฤทธิ์ เพื่อการอยู่ร่วมกันอย่างมีความสุขของบุคลากรและนิสิต มีระบบบริหารจัดการที่เป็นเลิศ และมีความมั่นคง
6. สร้างสรรค์กิจกรรมเพื่อเป็นผู้นำทางด้านมนุษยศาสตร์และสังคมศาสตร์ให้เป็นที่ยอมรับในภาคใต้

#### ตัวชี้วัดหลัก

TSU01	ความพึงพอใจของผู้ใช้บัณฑิต
TSU02	ผลงานวิจัยและงานสร้างสรรค์ที่เผยแพร่และอ้างอิงในระดับชาติหรือนานาชาติ
TSU03	ผลงานวิจัยและงานสร้างสรรค์ที่มีการนำไปใช้ประโยชน์ในเชิงสังคมหรือเชิงพาณิชย์
TSU04	จำนวนผลงานวิจัย งานสร้างสรรค์ หรือผลงานบริการวิชาการด้านศิลปะ วัฒนธรรม และภูมิปัญญาที่มีคุณค่าหรือมูลค่า
TSU05	ระดับคุณธรรมและความโปร่งใสในการดำเนินงานของมหาวิทยาลัย
TSU06	ประสิทธิภาพในการบริหารการเงิน

#### ตัวชี้วัดที่สะท้อนอัตลักษณ์ของคณะฯ

TSU-HUSO-01	นิสิตหรือผู้รับบริการและบุคลากรที่เป็นชาวต่างชาติ (Inbound)*
TSU-HUSO-02	นิสิตหรือบุคลากรของมหาวิทยาลัยที่ไปทำกิจกรรมทางวิชาการกับต่างประเทศ (Outbound)*
TSU-HUSO-03	ความร่วมมือระหว่างองค์กรหน่วยงานวิชาชีพภายในประเทศหรือต่างประเทศ*
TSU-HUSO-04	ร้อยละของนิสิตที่สอบผ่าน HUSO-TEST ตามเกณฑ์ที่คณะกำหนด*

## 2.2 แนวทางการพัฒนาคณะมนุษยศาสตร์และสังคมศาสตร์ (พ.ศ. 2562-2566)

เพื่อให้บรรลุตามวิสัยทัศน์ ความท้าทาย พันธกิจ และตัวชี้วัดหลักข้างต้น จึงได้กำหนดกลยุทธ์และแนวทาง และโครงการ-กิจกรรมที่สำคัญไว้ เพื่อเป็นแนวทางในการดำเนินงานของคณะมนุษยศาสตร์และสังคมศาสตร์ประกอบด้วย 5 ประเด็นความท้าทาย 10 ตัวชี้วัด 24 กลยุทธ์



ส่วนที่ 3  
แผนยุทธศาสตร์พัฒนาคณะมนุษยศาสตร์และสังคมศาสตร์  
5 ปี (พ.ศ. 2562-2566)



คณะมนุษยศาสตร์และสังคมศาสตร์ มหาวิทยาลัยทักษิณ  
ปัญญา จริยธรรม นำการพัฒนา มนุษย์และสังคม



### ส่วนที่ 3 แผนยุทธศาสตร์คณะมนุษยศาสตร์และสังคมศาสตร์ (พ.ศ. 2562-2566)

การจัดทำแผนยุทธศาสตร์คณะมนุษยศาสตร์และสังคมศาสตร์ (พ.ศ. 2562-2566) ได้ผ่านการระดมสมองของบุคลากรในคณะฯ และผู้มีส่วนได้ส่วนเสียเรียบร้อยแล้ว ซึ่งข้อมูลดังกล่าว เป็นข้อมูลที่สะท้อนตัวตนของคณะมนุษยศาสตร์และสังคมศาสตร์ ที่เป็นมาตั้งแต่อดีตถึงปัจจุบัน ส่วนการกำหนดวิสัยทัศน์ พันธกิจ ยุทธศาสตร์ และกลยุทธ์ ได้ยึดหลักการ การมองอนาคตของคณะที่มุ่งพัฒนาสู่ความท้าทายทั้ง 5 ด้าน เพื่อสร้างความได้เปรียบในการแข่งขัน และสร้างชื่อเสียงของคณะให้โดดเด่นมากขึ้น ทั้งในระดับชาติและระดับนานาชาติ สอดคล้องกับยุทธศาสตร์และทิศทางการพัฒนามหาวิทยาลัยทักษิณ

ความท้าทายที่ 1 ความเป็นเลิศด้านการผลิตบัณฑิตที่ใช้ชุมชนเป็นแหล่งเรียนรู้	
เป้าประสงค์ที่ 1	ผลิตบัณฑิตที่มีอัตลักษณ์ที่ตอบสนองความต้องการของสังคมด้วยกระบวนการเรียนรู้จากประสบการณ์ตรงในชุมชน
กลยุทธ์ที่ 1.1	พัฒนาหลักสูตรที่มีมาตรฐานตามระบบคุณภาพระดับนานาชาติและสอดคล้องกับความต้องการของสังคม
กลยุทธ์ที่ 1.2	ปฏิรูปการจัดการเรียนรู้ที่เน้นการเรียนรู้เชิงบูรณาการจากแหล่งเรียนรู้หรือประสบการณ์ตรงในชุมชน โดยการมีส่วนร่วมของหน่วยงานต่าง ๆ
กลยุทธ์ที่ 1.3	พัฒนาระบบสนับสนุนการเรียนรู้ที่สอดคล้องและเหมาะสมกับสังคมดิจิทัล
กลยุทธ์ที่ 1.4	พัฒนาสมรรถนะการจัดการเรียนรู้และสมรรถนะสากลของอาจารย์
กลยุทธ์ที่ 1.5	พัฒนานิสิตตามอัตลักษณ์ของมหาวิทยาลัย และมีทักษะการเรียนรู้ในศตวรรษที่ 21
กลยุทธ์ที่ 1.6	การพัฒนานักประกอบการ
กลยุทธ์ที่ 1.7	การเป็นนิสิตจิตอาสาสมัครและพลังพลเมือง
กลยุทธ์ที่ 1.8	ความเป็นนานาชาติ



ความท้าทายที่ 2 ความเข้มแข็งด้านการวิจัยที่สอดคล้องกับความต้องการของสังคม	
เป้าประสงค์ที่ 2 ผลิตผลงานวิจัยและงานสร้างสรรค์ที่มีคุณภาพ สามารถนำไปใช้ประโยชน์ในเชิงสังคม หรือเชิงพาณิชย์	
กลยุทธ์ที่ 2.1	พัฒนาสู่มหาวิทยาลัยที่มุ่งเน้นการวิจัยและนวัตกรรม
กลยุทธ์ที่ 2.2	พัฒนาศักยภาพนักวิจัยให้สามารถสร้างผลงานวิจัยและงานสร้างสรรค์ในระดับนานาชาติตอบสนองยุทธศาสตร์ด้านการวิจัยของประเทศ
กลยุทธ์ที่ 2.3	สร้างระบบสนับสนุนการวิจัยรับใช้สังคมและการวิจัยเชิงพาณิชย์
กลยุทธ์ที่ 2.4	พัฒนาศูนย์วิจัยเฉพาะทางที่ตอบสนองความต้องการของสังคมและยุทธศาสตร์ชาติ
กลยุทธ์ที่ 2.5	บูรณาการงานวิจัยกับการเรียนการสอน

ความท้าทายที่ 3 ความเข้มแข็งด้านศิลปะ วัฒนธรรม และภูมิปัญญา	
เป้าประสงค์ที่ 3 เสริมสร้างความเข้มแข็งด้านศิลปะ วัฒนธรรม และภูมิปัญญา	
กลยุทธ์ที่ 3.1	พัฒนางานวิจัย งานสร้างสรรค์และงานบริการวิชาการด้านศิลปะ วัฒนธรรม และภูมิปัญญา
กลยุทธ์ที่ 3.2	การพัฒนาแหล่งเรียนรู้ทางด้านศิลปะ วัฒนธรรม และภูมิปัญญา ของท้องถิ่นภาคใต้ที่ครอบคลุมมิติด้านพหุวัฒนธรรม
กลยุทธ์ที่ 3.3	พัฒนาศูนย์ประชุมสัมมนาและฝึกอบรมด้านสังคมและวัฒนธรรมของภาคใต้



ความท้าทาย 4      การบริหารจัดการเพื่อการดำเนินงานที่เป็นเลิศ	
เป้าประสงค์ที่ 4.1      พัฒนาระบบบริหารจัดการที่มีประสิทธิภาพ ประสิทธิผลและมีธรรมาภิบาล	
กลยุทธ์ที่ 4.1	พัฒนาการบริหารจัดการและระบบคุณภาพระดับมหาวิทยาลัยและระดับส่วนงาน ตามเกณฑ์คุณภาพระดับสากล
กลยุทธ์ที่ 4.2	พัฒนาระบบบริหารและทรัพยากรมนุษย์ที่มีประสิทธิภาพ มหาวิทยาลัยแห่งความสุข และวัฒนธรรมองค์กรที่เข้มแข็ง
กลยุทธ์ที่ 4.3	พัฒนาระบบเทคโนโลยีสารสนเทศที่สนับสนุนการดำเนินงานของมหาวิทยาลัยอย่างมีประสิทธิภาพ
กลยุทธ์ที่ 4.4	พัฒนาการสื่อสารองค์กรให้ทั่วถึงและสามารถสร้างภาพลักษณ์ที่ดีของมหาวิทยาลัย
กลยุทธ์ที่ 4.5	พัฒนาการดำเนินงานตามหลักธรรมาภิบาล

ความท้าทาย 5      ความมั่นคงทางการเงิน	
เป้าประสงค์ที่ 5      สร้างความมั่นคงด้านฐานะทางการเงิน ด้วยการเพิ่มรายได้ การบริหารการเงินให้มีประสิทธิภาพ	
กลยุทธ์ที่ 5.1	การพัฒนาพื้นที่เชิงพาณิชย์
กลยุทธ์ที่ 5.2	พัฒนาระบบการบริหารการเงินและการจัดการต้นทุนให้มีประสิทธิภาพ
กลยุทธ์ที่ 5.3	ส่งเสริมให้มีหลักสูตรต่อเนื่องและการบริการวิชาการเพื่อชุมชนและการหารายได้



แผนพัฒนาคณะมนุษยศาสตร์และสังคมศาสตร์  
ระยะ 5 ปี (พ.ศ.2562 – 2566)



คณะมนุษยศาสตร์และสังคมศาสตร์ มหาวิทยาลัยทักษิณ  
ปัญญา จริยธรรม นำการพัฒนามนุษย์และสังคม

## ความท้าทายที่ 1 ความเป็นเลิศด้านการผลิตบัณฑิตที่ใช้ชุมชนเป็นฐาน



คณะมนุษยศาสตร์และสังคมศาสตร์ มหาวิทยาลัยทักษิณ  
ปัญญา จริยธรรม นำการพัฒนามนุษย์และสังคม

ความท้าทายที่ 1 ความเป็นเลิศด้านการผลิตบัณฑิตที่ใช้ชุมชนเป็นแหล่งเรียนรู้														
ตัวชี้วัด	ค่าเป้าหมาย					เป้าประสงค์/กลยุทธ์	โครงการ/กิจกรรมของสาขาวิชา/หลักสูตร	ระยะเวลาดำเนินการ					ผู้รับผิดชอบ	
	62	63	64	65	66			62	63	64	65	66		
เป้าประสงค์ที่ 1 ผลิตบัณฑิตที่มีอัตลักษณ์ที่ตอบสนองความต้องการของสังคมด้วยกระบวนการเรียนรู้จากประสบการณ์ตรงในชุมชน														
TSU01 ความพึงพอใจของผู้ใช้บัณฑิต	ระดับ 4.05	ระดับ 4.10	ระดับ 4.15	ระดับ 4.20	ระดับ 4.25	1.1 พัฒนาหลักสูตรที่มีมาตรฐานตามระบบคุณภาพระดับนานาชาติและสอดคล้องกับความต้องการของสังคม	โครงการพัฒนาหลักสูตรความร่วมมือกับมหาวิทยาลัยต่างประเทศภายใต้เครือข่ายความร่วมมือและการลงนามความร่วมมือทางวิชาการ	✓	✓	✓	✓	✓	✓	คณะฯ
TSU-HUSO-01 จำนวนนิสิตหรือผู้รับบริการและบุคลากรเป็นชาวต่างชาติ (Inbound)	20 คน	20 คน	30 คน	30 คน	30 คน		โครงการพัฒนาหลักสูตรใหม่ 2 ประโยชน์	✓	✓	✓	✓	✓	✓	คณะฯ
TSU-HUSO-02 จำนวนนิสิตหรือบุคลากรของมหาวิทยาลัยที่ไปทำกิจกรรมทางวิชาการกับต่างประเทศ (Out bound)	20 คน	20 คน	30 คน	30 คน	30 คน		โครงการพัฒนาศักยภาพสำหรับนิสิตในศตวรรษที่ 21	✓	✓	✓	✓	✓	✓	คณะฯ
							โครงการปรับปรุงหลักสูตรนิเทศศาสตร์					✓	นิเทศศาสตร์	



ความท้าทายที่ 1 ความเป็นเลิศด้านการผลิตบัณฑิตที่ใช้ชุมชนเป็นแหล่งเรียนรู้													
ตัวชี้วัด	ค่าเป้าหมาย					เป้าประสงค์/กลยุทธ์	โครงการ/กิจกรรมของสาขาวิชา/หลักสูตร	ระยะเวลาดำเนินการ					ผู้รับผิดชอบ
	62	63	64	65	66			62	63	64	65	66	
TSU-HUSO-03 จำนวนความร่วมมือ ระหว่างองค์กรหน่วยงาน วิชาชีพภายในประเทศ หรือต่างประเทศ	4	5	6	7	8		โครงการปรับปรุงหลักสูตรบรรณารักษศาสตร์ และสารสนเทศศาสตร์		✓				สารสนเทศ
TSU-HUSO-04 ร้อยละของนิสิตที่ สอบผ่าน HUSO- TEST ตามเกณฑ์ที่ คณะกำหนด	10	20	30	40	50		โครงการพัฒนาศักยภาพการเรียนรู้ แบบ Active Learning สำหรับนิสิต	✓	✓	✓	✓	✓	นิเทศศาสตร์
							โครงการพัฒนาภาษาอังกฤษสำหรับผู้เรียนใน ศตวรรษที่ 21	✓	✓	✓	✓	✓	นิเทศศาสตร์
							โครงการเตรียมความพร้อมสหกิจศึกษาและ เตรียมนิสิตสู่โลกอาชีพ	✓	✓	✓	✓	✓	สารสนเทศ



คณะมนุษยศาสตร์และสังคมศาสตร์ มหาวิทยาลัยทักษิณ

ปัญญา จริยธรรม นำการพัฒนามนุษย์และสังคม

ความท้าทายที่ 1 ความเป็นเลิศด้านการผลิตบัณฑิตที่ใช้ชุมชนเป็นแหล่งเรียนรู้													
ตัวชี้วัด	ค่าเป้าหมาย					เป้าประสงค์/กลยุทธ์	โครงการ/กิจกรรมของสาขาวิชา/หลักสูตร	ระยะเวลาดำเนินการ					ผู้รับผิดชอบ
	62	63	64	65	66			62	63	64	65	66	
							โครงการพัฒนาศักยภาพนิสิตเพื่อเผยแพร่ผลงานวิจัย			✓	✓	✓	สารสนเทศ
							โครงการกำกับติดตามการมีงานทำหรือประกอบอาชีพอิสระของบัณฑิต	✓	✓	✓	✓	✓	สารสนเทศ
							โครงการเทคนิคการทำวิจัย	✓	✓	✓	✓	✓	สารสนเทศ
							โครงการส่งเสริมคุณลักษณะบัณฑิตที่พึงตาม ELO ของหลักสูตร	✓	✓	✓	✓	✓	สารสนเทศ
							โครงการพัฒนาศักยภาพนิสิต หลักสูตร ศศ.ม.ภาษาไทย	✓	✓	✓	✓	✓	ภาษาไทย





ความท้าทายที่ 1 ความเป็นเลิศด้านการผลิตบัณฑิตที่ใช้ชุมชนเป็นแหล่งเรียนรู้													
ตัวชี้วัด	ค่าเป้าหมาย					เป้าประสงค์/กลยุทธ์	โครงการ/กิจกรรมของสาขาวิชา/หลักสูตร	ระยะเวลาดำเนินการ					ผู้รับผิดชอบ
	62	63	64	65	66			62	63	64	65	66	
							โครงการพัฒนาศักยภาพนิสิต หลักสูตร กศ.ม. ภาษาไทย	✓	✓	✓	✓	✓	ภาษาไทย
							โครงการปัจฉิมนิเทศและเตรียมความพร้อม นิสิตสู่โลกอาชีพ	✓	✓	✓	✓	✓	สารสนเทศ
							โครงการปรับปรุงหลักสูตร ศศ.บ.(ภาษาไทย)		✓				ภาษาไทย
							โครงการปรับปรุงหลักสูตร กศ.บ.ภาษาไทย		✓				ภาษาไทย
							โครงการปรับปรุงหลักสูตร ศศ.ม.(ภาษาไทย)	✓					ภาษาไทย



ความท้าทายที่ 1 ความเป็นเลิศด้านการผลิตบัณฑิตที่ใช้ชุมชนเป็นแหล่งเรียนรู้														
ตัวชี้วัด	ค่าเป้าหมาย					เป้าประสงค์/กลยุทธ์	โครงการ/กิจกรรมของสาขาวิชา/หลักสูตร	ระยะเวลาดำเนินการ					ผู้รับผิดชอบ	
	62	63	64	65	66			62	63	64	65	66		
							โครงการปรับปรุงหลักสูตร กศ.ม.(ภาษาไทย)	✓						ภาษาไทย
							โครงการปรับปรุงหลักสูตร ปร.ด.(วัฒนธรรมศึกษา)			✓				ภาษาไทย
							โครงการกำกับติดตามและประเมินผลการดำเนินการประกันคุณภาพหลักสูตร	✓	✓	✓	✓	✓		ภาษาไทย
							โครงการพัฒนาและประเมินคุณภาพหลักสูตร ปร.ด.(วัฒนธรรมศึกษา) ตามเกณฑ์ AUN QA	✓	✓	✓	✓	✓		หลักสูตร ปร.ด. (วัฒนธรรมศึกษา)
							โครงการพัฒนาและประเมินคุณภาพหลักสูตร ศศ.ม.ภาษาไทย	✓	✓	✓	✓	✓		ภาษาไทย



คณะมนุษยศาสตร์และสังคมศาสตร์ มหาวิทยาลัยทักษิณ

ปัญญา จริยธรรม นำการพัฒนามนุษย์และสังคม

ความท้าทายที่ 1 ความเป็นเลิศด้านการผลิตบัณฑิตที่ใช้ชุมชนเป็นแหล่งเรียนรู้													
ตัวชี้วัด	ค่าเป้าหมาย					เป้าประสงค์/กลยุทธ์	โครงการ/กิจกรรมของสาขาวิชา/หลักสูตร	ระยะเวลาดำเนินการ					ผู้รับผิดชอบ
	62	63	64	65	66			62	63	64	65	66	
							โครงการปฐมนิเทศและเตรียมความพร้อมก่อนเข้าเรียน	✓	✓	✓	✓	✓	ภาษาไทย
							โครงการเตรียมความพร้อมก่อนฝึกสอน	✓	✓	✓	✓	✓	ภาษาไทย
							โครงการปรับปรุงหลักสูตร ศศ.บ. (ภาษาอังกฤษ)		✓				ภาษา ตะวันตก
							โครงการศึกษาดูงานด้านการจัดการเรียนการสอนหลักสูตร Double Degree	✓	✓				ภาษา ตะวันตก
							โครงการเตรียมความพร้อมสู่งานธุรกิจการบิน	✓	✓	✓	✓	✓	ภาษา ตะวันตก



ความท้าทายที่ 1 ความเป็นเลิศด้านการผลิตบัณฑิตที่ใช้ชุมชนเป็นแหล่งเรียนรู้													
ตัวชี้วัด	ค่าเป้าหมาย					เป้าประสงค์/กลยุทธ์	โครงการ/กิจกรรมของสาขาวิชา/หลักสูตร	ระยะเวลาดำเนินการ					ผู้รับผิดชอบ
	62	63	64	65	66			62	63	64	65	66	
							โครงการเตรียมความพร้อมสู่งานธุรกิจการบริการอาหารและเครื่องดื่ม	✓	✓	✓	✓	✓	ภาษา ตะวันตก
							โครงการปัจฉิมนิเทศและการนำเสนอผลงานทางวิชาการ	✓	✓	✓	✓	✓	ภาษา ตะวันตก
							โครงการปรับปรุงหลักสูตร รป.บ.(รัฐประศาสนศาสตร์)			✓			รัฐประศาสนศาสตร์
							โครงการพัฒนาศักยภาพนิสิตสำหรับการเรียนรู้ในศตวรรษที่ 21	✓	✓	✓	✓	✓	รัฐประศาสนศาสตร์
							โครงการปรับปรุงหลักสูตร ศศ.บ.(การจัดการทรัพยากรมนุษย์)			✓			การจัดการทรัพยากรมนุษย์



ความท้าทายที่ 1 ความเป็นเลิศด้านการผลิตบัณฑิตที่ใช้ชุมชนเป็นแหล่งเรียนรู้													
ตัวชี้วัด	ค่าเป้าหมาย					เป้าประสงค์/กลยุทธ์	โครงการ/กิจกรรมของสาขาวิชา/หลักสูตร	ระยะเวลาดำเนินการ					ผู้รับผิดชอบ
	62	63	64	65	66			62	63	64	65	66	
							โครงการเตรียมความพร้อมปฏิบัติสหกิจศึกษาและอาชีพ	✓	✓	✓	✓	✓	การจัดการทรัพยากรมนุษย์
							โครงการปรับปรุงหลักสูตร วท.บ.ภูมิศาสตร์				✓		ภูมิศาสตร์
							โครงการพัฒนาหลักสูตร กศ.บ.ภูมิศาสตร์		✓				ภูมิศาสตร์
							โครงการกำกับปรับปรุงหลักสูตรตามกรอบมาตรฐานคุณวุฒิทางการศึกษาแห่งชาติ TQF และ AUN QA	✓	✓	✓	✓	✓	ภูมิศาสตร์
							โครงการปัจฉิมนิเทศและเตรียมความพร้อมนิสิตสู่โลกอาชีพ	✓	✓	✓	✓	✓	ภูมิศาสตร์



ความท้าทายที่ 1 ความเป็นเลิศด้านการผลิตบัณฑิตที่ใช้ชุมชนเป็นแหล่งเรียนรู้													
ตัวชี้วัด	ค่าเป้าหมาย					เป้าประสงค์/กลยุทธ์	โครงการ/กิจกรรมของสาขาวิชา/หลักสูตร	ระยะเวลาดำเนินการ					ผู้รับผิดชอบ
	62	63	64	65	66			62	63	64	65	66	
							โครงการ Transfer Credit กับ UniMAP ประเทศมาเลเซีย		✓	✓	✓	✓	ภาษามลายู
							โครงการนิเทศนิตตฝึกงาน	✓	✓	✓	✓	✓	ภูมิศาสตร์
							โครงการสัมมนาหลังการฝึกงาน	✓	✓	✓	✓	✓	ภูมิศาสตร์
							โครงการปรับปรุงหลักสูตรวิชาโทภาษาเกาหลีเพื่อการสื่อสาร			✓	✓		ภาษาเกาหลี



ความท้าทายที่ 1 ความเป็นเลิศด้านการผลิตบัณฑิตที่ใช้ชุมชนเป็นแหล่งเรียนรู้													
ตัวชี้วัด	ค่าเป้าหมาย					เป้าประสงค์/กลยุทธ์	โครงการ/กิจกรรมของสาขาวิชา/หลักสูตร	ระยะเวลาดำเนินการ					ผู้รับผิดชอบ
	62	63	64	65	66			62	63	64	65	66	
							โครงการพัฒนาหลักสูตรใหม่ หลักสูตรศิลปศาสตรบัณฑิต วิชาภาษาเกาหลีเพื่อการสื่อสาร				✓	✓	ภาษาเกาหลี
							โครงการปรับปรุงหลักสูตรภาษาจีน		✓				ภาษาจีน
							โครงการกำกับปรับปรุงหลักสูตร ตามกรอบมาตรฐาน TQF และ AUN-QA	✓	✓	✓	✓	✓	ภาษาจีน
							โครงการปรับปรุงหลักสูตร ศศ.บ. ภาษาญี่ปุ่น					✓	ภาษาญี่ปุ่น
							โครงการกำกับติดตามการบริหารจัดการคุณภาพหลักสูตร ศศ.บ. ภาษาญี่ปุ่น	✓	✓	✓	✓	✓	ภาษาญี่ปุ่น
							โครงการกำกับติดตามการดำเนินงานหลักสูตรฉบับปรับปรุงปี 2561			✓			ภาษาญี่ปุ่น



ความท้าทายที่ 1 ความเป็นเลิศด้านการผลิตบัณฑิตที่ใช้ชุมชนเป็นแหล่งเรียนรู้													
ตัวชี้วัด	ค่าเป้าหมาย					เป้าประสงค์/กลยุทธ์	โครงการ/กิจกรรมของสาขาวิชา/หลักสูตร	ระยะเวลาดำเนินการ					ผู้รับผิดชอบ
	62	63	64	65	66			62	63	64	65	66	
							โครงการปัจฉิมนิเทศและเตรียมความพร้อมสู่โลกอาชีพ	✓	✓	✓	✓	✓	ภาษาญี่ปุ่น
							โครงการกำกับติดตามการดำเนินงานทำหรือการประกอบอาชีพอิสระของบัณฑิต	✓	✓	✓	✓	✓	ภาษาญี่ปุ่น
							โครงการปรับปรุงหลักสูตรภาษามลายู		✓		✓		ภาษามลายู
							โครงการกำกับติดตาม AUN	✓	✓	✓	✓	✓	ภาษามลายู





ความท้าทายที่ 1 ความเป็นเลิศด้านการผลิตบัณฑิตที่ใช้ชุมชนเป็นแหล่งเรียนรู้													
ตัวชี้วัด	ค่าเป้าหมาย					เป้าประสงค์/กลยุทธ์	โครงการ/กิจกรรมของสาขาวิชา/หลักสูตร	ระยะเวลาดำเนินการ					ผู้รับผิดชอบ
	62	63	64	65	66			62	63	64	65	66	
							โครงการกำกับติดตามการดำเนินงานของหลักสูตรตามกรอบมาตรฐานคุณภาพสากล EdPex	✓	✓	✓	✓	✓	ภาษา ตะวันออก
							โครงการกำกับติดตามการดำเนินงานของหลักสูตรตามกรอบมาตรฐาน สกอ.	✓	✓	✓	✓	✓	ภาษา ตะวันออก
							โครงการปรับปรุงหลักสูตร ศศ.บ. ประวัติศาสตร์ ตามกรอบมาตรฐานคุณวุฒิ ทางการศึกษาแห่งชาติ		✓				ประวัติศาสตร์
							โครงการกำกับติดตามและประเมินผลการ ดำเนินการประกันคุณภาพตามกรอบ มาตรฐานคุณวุฒิระดับอุดมศึกษาของ หลักสูตร ศศ.บ.ประวัติศาสตร์	✓	✓	✓	✓	✓	ประวัติศาสตร์



คณะมนุษยศาสตร์และสังคมศาสตร์ มหาวิทยาลัยทักษิณ

ปัญญา จริยธรรม นำการพัฒนามนุษย์และสังคม

ความท้าทายที่ 1 ความเป็นเลิศด้านการผลิตบัณฑิตที่ใช้ชุมชนเป็นแหล่งเรียนรู้													
ตัวชี้วัด	ค่าเป้าหมาย					เป้าประสงค์/กลยุทธ์	โครงการ/กิจกรรมของสาขาวิชา/หลักสูตร	ระยะเวลาดำเนินการ					ผู้รับผิดชอบ
	62	63	64	65	66			62	63	64	65	66	
							โครงการนำเสนอผลงานวิจัยของนิสิตระดับปริญญาตรีหลักสูตรประวัติศาสตร์	✓	✓	✓	✓	✓	ประวัติศาสตร์
							โครงการปัจฉิมนิเทศและเตรียมความพร้อมนิสิตหลักสูตรประวัติศาสตร์สู่โลกอาชีพ	✓	✓	✓	✓	✓	ประวัติศาสตร์
							โครงการปรับปรุงหลักสูตร กศ.บ.สังคมศึกษา			✓			สังคมศึกษา
							โครงการกำกับติดตามและประเมินผลการทำงานการประกันคุณภาพตามกรอบมาตรฐานคุณวุฒิระดับอุดมศึกษาของหลักสูตร กศ.บ.สังคมศึกษา	✓	✓	✓	✓	✓	สังคมศึกษา



คณะมนุษยศาสตร์และสังคมศาสตร์ มหาวิทยาลัยทักษิณ

ปัญญา จริยธรรม นำการพัฒนามนุษย์และสังคม

ความท้าทายที่ 1 ความเป็นเลิศด้านการผลิตบัณฑิตที่ใช้ชุมชนเป็นแหล่งเรียนรู้														
ตัวชี้วัด	ค่าเป้าหมาย					เป้าประสงค์/กลยุทธ์	โครงการ/กิจกรรมของสาขาวิชา/หลักสูตร	ระยะเวลาดำเนินการ					ผู้รับผิดชอบ	
	62	63	64	65	66			62	63	64	65	66		
							โครงการปรับปรุงหลักสูตรการบริหารและพัฒนาชุมชนตามกรอบมาตรฐานคุณวุฒิทางการศึกษาแห่งชาติ		✓					การบริหารและพัฒนาชุมชน
							โครงการกำกับติดตามและประเมินผลการทำงานการประกันคุณภาพระดับอุดมศึกษา	✓	✓	✓	✓	✓		การบริหารและพัฒนาชุมชน
							โครงการ English for Communication และ English Intensive Course	✓	✓	✓	✓	✓		คณะฯ



ความท้าทายที่ 1 ความเป็นเลิศด้านการผลิตบัณฑิตที่ใช้ชุมชนเป็นแหล่งเรียนรู้													
ตัวชี้วัด	ค่าเป้าหมาย					เป้าประสงค์/กลยุทธ์	โครงการ/กิจกรรมของสาขาวิชา/หลักสูตร	ระยะเวลาดำเนินการ					ผู้รับผิดชอบ
	62	63	64	65	66			62	63	64	65	66	
						1.2 ปฏิรูปการจัดการเรียนรู้ที่เน้นการเรียนรู้เชิงบูรณาการจากแหล่งเรียนรู้หรือประสบการณ์จริงในชุมชน	โครงการจัดการความรู้และประกวดนวัตกรรม การจัดการเรียนการสอนเชิงรุก	✓	✓	✓	✓	✓	คณะฯ
							โครงการบูรณาการความรู้สู่สังคม ชุมชน	✓	✓	✓	✓	✓	คณะฯ
							โครงการศึกษาดูงานองค์กรสื่อสารมวลชน ส่วนกลาง	✓	✓	✓	✓	✓	นิเทศศาสตร์
							โครงการถ่ายภาพสัจจรเพื่อส่งเสริม วัฒนธรรม	✓	✓	✓	✓	✓	นิเทศศาสตร์
							โครงการนิเทศนิสิตฝึกประสบการณ์วิชาชีพ	✓	✓	✓	✓	✓	สารสนเทศ



ความท้าทายที่ 1 ความเป็นเลิศด้านการผลิตบัณฑิตที่ใช้ชุมชนเป็นแหล่งเรียนรู้													
ตัวชี้วัด	ค่าเป้าหมาย					เป้าประสงค์/กลยุทธ์	โครงการ/กิจกรรมของสาขาวิชา/หลักสูตร	ระยะเวลาดำเนินการ					ผู้รับผิดชอบ
	62	63	64	65	66			62	63	64	65	66	
							โครงการสัมมนาแลกเปลี่ยนเรียนรู้ประสบการณ์วิชาชีพ	✓	✓	✓	✓	✓	สารสนเทศ
							โครงการติดตามความก้าวหน้าการทำวิทยานิพนธ์ หลักสูตร ศศ.ม.ภาษาไทย	✓	✓	✓	✓	✓	ศศ.ม.ภาษาไทย
							โครงการติดตามความก้าวหน้าการทำวิทยานิพนธ์ หลักสูตร กศ.ม. ภาษาไทย	✓	✓	✓	✓	✓	กศ.ม.ภาษาไทย
							โครงการระบือศิลป์ ระเบียบศาสตร์ อารังปราชญ์ภาษาไทย	✓	✓	✓	✓	✓	ภาษาไทย
							โครงการปรับปรุงห้องศูนย์การเรียนรู้	✓	✓				ภาษาตะวันตก



ความท้าทายที่ 1 ความเป็นเลิศด้านการผลิตบัณฑิตที่ใช้ชุมชนเป็นแหล่งเรียนรู้													
ตัวชี้วัด	ค่าเป้าหมาย					เป้าประสงค์/กลยุทธ์	โครงการ/กิจกรรมของสาขาวิชา/หลักสูตร	ระยะเวลาดำเนินการ					ผู้รับผิดชอบ
	62	63	64	65	66			62	63	64	65	66	
							โครงการศึกษาดูงานด้านการท่องเที่ยว	✓	✓	✓	✓	✓	ภาษา ตะวันตก
							โครงการศึกษาดูงานด้านการโรงแรม	✓	✓	✓	✓	✓	ภาษา ตะวันตก
							โครงการสหกิจศึกษานิสิตสาขาวิชา ภาษาอังกฤษ	✓	✓	✓	✓	✓	ภาษา ตะวันตก
							โครงการสหกิจศึกษานิสิตสาขาวิชา ภาษาอังกฤษ กิจกรรมสำรวจความพึงพอใจ ของนายจ้าง	✓	✓	✓	✓	✓	ภาษา ตะวันตก
							โครงการสำรวจความพึงพอใจของผู้ใช้บัณฑิต หลักสูตร ปร.บ.(การปกครองท้องถิ่น)	✓	✓	✓	✓	✓	รัฐประศาสน ศาสตร์



คณะมนุษยศาสตร์และสังคมศาสตร์ มหาวิทยาลัยทักษิณ

ปัญญา จริยธรรม นำการพัฒนามนุษย์และสังคม

ความท้าทายที่ 1 ความเป็นเลิศด้านการผลิตบัณฑิตที่ใช้ชุมชนเป็นแหล่งเรียนรู้													
ตัวชี้วัด	ค่าเป้าหมาย					เป้าประสงค์/กลยุทธ์	โครงการ/กิจกรรมของสาขาวิชา/หลักสูตร	ระยะเวลาดำเนินการ					ผู้รับผิดชอบ
	62	63	64	65	66			62	63	64	65	66	
							โครงการสนับสนุนสหกิจศึกษาหรือการฝึกปฏิบัติวิชาชีพ	✓	✓	✓	✓	✓	รัฐประศาสนศาสตร์
							โครงการบูรณาการความรู้สู่ชุมชน	✓	✓	✓	✓	✓	รัฐประศาสนศาสตร์
							โครงการสำรวจความพึงพอใจของผู้ใช้บัณฑิตหลักสูตร ศศ.บ.(การจัดการทรัพยากรมนุษย์)	✓	✓	✓	✓	✓	การจัดการทรัพยากรมนุษย์
							โครงการสนับสนุนสหกิจศึกษาหรือการฝึกปฏิบัติวิชาชีพ	✓	✓	✓	✓	✓	การจัดการทรัพยากรมนุษย์
							โครงการบูรณาการความรู้สู่ชุมชน	✓	✓	✓	✓	✓	การจัดการทรัพยากรมนุษย์
							โครงการภาคสนามใหญ่ 4 ชั้นปี	✓	✓	✓	✓	✓	ภูมิศาสตร์



คณะมนุษยศาสตร์และสังคมศาสตร์ มหาวิทยาลัยทักษิณ

ปัญญา จริยธรรม นำการพัฒนาคนและสังคม

ความท้าทายที่ 1 ความเป็นเลิศด้านการผลิตบัณฑิตที่ใช้ชุมชนเป็นแหล่งเรียนรู้													
ตัวชี้วัด	ค่าเป้าหมาย					เป้าประสงค์/กลยุทธ์	โครงการ/กิจกรรมของสาขาวิชา/หลักสูตร	ระยะเวลาดำเนินการ					ผู้รับผิดชอบ
	62	63	64	65	66			62	63	64	65	66	
							โครงการภาคสนามรายวิชาในหลักสูตร	✓	✓	✓	✓	✓	ภูมิศาสตร์
							โครงการบูรณาการความรู้สู่สังคมชุมชน	✓		✓		✓	ภูมิศาสตร์
							โครงการบูรณาการงานวิจัยและบริการวิชาการแบบยึดพื้นที่ (ปยุ)		✓		✓		ภูมิศาสตร์
							โครงการศึกษาดูงานด้านภูมิสารสนเทศ นิสิตชั้นปีที่ 3 วท.บ ภูมิศาสตร์	✓	✓	✓	✓	✓	ภูมิศาสตร์
							โครงการภาคสนามรายวิชาต่างประเทศ	✓	✓	✓	✓	✓	ภูมิศาสตร์



คณะมนุษยศาสตร์และสังคมศาสตร์ มหาวิทยาลัยทักษิณ

ปัญญา จริยธรรม นำการพัฒนามนุษย์และสังคม



ความท้าทายที่ 1 ความเป็นเลิศด้านการผลิตบัณฑิตที่ใช้ชุมชนเป็นแหล่งเรียนรู้													
ตัวชี้วัด	ค่าเป้าหมาย					เป้าประสงค์/กลยุทธ์	โครงการ/กิจกรรมของสาขาวิชา/หลักสูตร	ระยะเวลาดำเนินการ					ผู้รับผิดชอบ
	62	63	64	65	66			62	63	64	65	66	
							โครงการสหกิจศึกษา	✓	✓	✓	✓	✓	ภาษาจีน
							โครงการศึกษาดูงานภาคสนามภาษาญี่ปุ่นเพื่อการท่องเที่ยว	✓	✓	✓	✓	✓	ภาษาญี่ปุ่น
							โครงการสหกิจศึกษาและฝึกประสบการณ์การใช้ภาษาญี่ปุ่นในสถานประกอบการและสัมมนาหลังฝึกประสบการณ์การใช้ภาษา	✓	✓	✓	✓	✓	ภาษาญี่ปุ่น
							โครงการค่ายการเรียนรู้ภาษาตะวันออกผ่านโครงการ PBL	✓	✓	✓	✓	✓	ภาษาตะวันออก
							โครงการศึกษาภาคสนามเพื่อการเรียนรู้ประวัติศาสตร์ท้องถิ่น	✓	✓	✓	✓	✓	ประวัติศาสตร์



คณะมนุษยศาสตร์และสังคมศาสตร์ มหาวิทยาลัยทักษิณ

ปัญญา จริยธรรม นำการพัฒนามนุษย์และสังคม

ความท้าทายที่ 1 ความเป็นเลิศด้านการผลิตบัณฑิตที่ใช้ชุมชนเป็นแหล่งเรียนรู้													
ตัวชี้วัด	ค่าเป้าหมาย					เป้าประสงค์/กลยุทธ์	โครงการ/กิจกรรมของสาขาวิชา/หลักสูตร	ระยะเวลาดำเนินการ					ผู้รับผิดชอบ
	62	63	64	65	66			62	63	64	65	66	
							โครงการบูรณาการการจัดการเรียนรู้ ภาคสนามทางภูมิประวัติศาสตร์โดยใช้ชุมชน เป็นฐาน	✓	✓	✓	✓	✓	สังคมศึกษา
							โครงการส่งเสริมอนุรักษ์ภูมิปัญญาและ ศิลปวัฒนธรรมท้องถิ่นใต้โดยการจัดการ เรียนรู้ใช้ชุมชนเป็นฐาน	✓	✓	✓	✓	✓	สังคมศึกษา
							โครงการเครือข่าย CD สัมพันธ์	✓	✓	✓	✓	✓	การบริหาร และ พัฒนาชุมชน
							โครงการพัฒนาศักยภาพการเรียนรู้การ บริหารและพัฒนาชุมชน โดยใช้ชุมชนเป็น ฐาน	✓	✓	✓	✓	✓	การบริหาร และ พัฒนาชุมชน



ความท้าทายที่ 1 ความเป็นเลิศด้านการผลิตบัณฑิตที่ใช้ชุมชนเป็นแหล่งเรียนรู้													
ตัวชี้วัด	ค่าเป้าหมาย					เป้าประสงค์/กลยุทธ์	โครงการ/กิจกรรมของสาขาวิชา/หลักสูตร	ระยะเวลาดำเนินการ					ผู้รับผิดชอบ
	62	63	64	65	66			62	63	64	65	66	
						1.3 พัฒนาระบบสนับสนุนการเรียนรู้ที่สอดคล้องและเหมาะสมกับสังคมดิจิทัล	โครงการเก็บข้อมูล ติดตามผลและวิจัยถึงสถานะการดำเนินงานของบัณฑิตนิเทศศาสตร์	✓	✓	✓	✓	✓	นิเทศศาสตร์
							โครงการจัดทำฐานข้อมูลการดำเนินงานของบัณฑิตนิเทศศาสตร์แบบออนไลน์(ทำweb คณະ)	✓	✓	✓	✓	✓	นิเทศศาสตร์
							โครงการส่งประกวดการผลิตผลงานด้านนิเทศศาสตร์	✓	✓	✓	✓	✓	นิเทศศาสตร์
							โครงการค่ายนักสร้างสรรค์โฆษณา ปีที่ 3	✓	✓	✓	✓	✓	นิเทศศาสตร์
							โครงการอบรมห้องสมุดอัตโนมัติ	✓	✓	✓	✓	✓	สารสนเทศ



คณะมนุษยศาสตร์และสังคมศาสตร์ มหาวิทยาลัยทักษิณ

ปัญญา จริยธรรม นำการพัฒนามนุษย์และสังคม

ความท้าทายที่ 1 ความเป็นเลิศด้านการผลิตบัณฑิตที่ใช้ชุมชนเป็นแหล่งเรียนรู้													
ตัวชี้วัด	ค่าเป้าหมาย					เป้าประสงค์/กลยุทธ์	โครงการ/กิจกรรมของสาขาวิชา/หลักสูตร	ระยะเวลาดำเนินการ					ผู้รับผิดชอบ
	62	63	64	65	66			62	63	64	65	66	
							โครงการศึกษาดูงานประยุกต์ใช้เทคโนโลยีสำหรับห้องสมุด	✓	✓	✓	✓	✓	สารสนเทศ
							โครงการอบรมเทคโนโลยี	✓	✓	✓	✓	✓	สารสนเทศ
							โครงการศึกษาดูงานสถาบันบริการสารสนเทศ	✓	✓	✓	✓	✓	สารสนเทศ
							โครงการอบรมการทำวิจัยในชั้นเรียน	✓	✓	✓	✓	✓	ภาษาตะวันตก
							โครงการพัฒนาทักษะทางด้านเทคโนโลยีและนวัตกรรม	✓	✓	✓	✓	✓	การจัดการทรัพยากรมนุษย์



ความท้าทายที่ 1 ความเป็นเลิศด้านการผลิตบัณฑิตที่ใช้ชุมชนเป็นแหล่งเรียนรู้													
ตัวชี้วัด	ค่าเป้าหมาย					เป้าประสงค์/กลยุทธ์	โครงการ/กิจกรรมของสาขาวิชา/หลักสูตร	ระยะเวลาดำเนินการ					ผู้รับผิดชอบ
	62	63	64	65	66			62	63	64	65	66	
							โครงการที่ปรึกษา Online	✓	✓	✓	✓	✓	ภูมิศาสตร์
							โครงการอบรมทักษะด้านเทคนิคภูมิศาสตร์	✓		✓		✓	ภูมิศาสตร์
							โครงการพัฒนานักวิจัยรุ่นใหม่	✓	✓	✓	✓	✓	ประวัติศาสตร์
						1.4 พัฒนาศมรรถนะการจัดการเรียนรู้และสมรรถนะสากลของอาจารย์	โครงการพัฒนาศมรรถนะการจัดการเรียนรู้และสมรรถนะสากลของอาจารย์	✓	✓	✓	✓	✓	คณะฯ
							โครงการพัฒนาศักยภาพการเรียนรู้แบบ Active Learning สำหรับผู้สอน	✓	✓	✓	✓	✓	นิเทศศาสตร์



ความท้าทายที่ 1 ความเป็นเลิศด้านการผลิตบัณฑิตที่ใช้ชุมชนเป็นแหล่งเรียนรู้													
ตัวชี้วัด	ค่าเป้าหมาย					เป้าประสงค์/กลยุทธ์	โครงการ/กิจกรรมของสาขาวิชา/หลักสูตร	ระยะเวลาดำเนินการ					ผู้รับผิดชอบ
	62	63	64	65	66			62	63	64	65	66	
							โครงการพัฒนาศักยภาพภาษาอังกฤษสำหรับอาจารย์	✓	✓	✓	✓	✓	ภาษาไทย
							โครงการความเป็นเลิศด้านการสอนภาษาไทย	✓	✓	✓	✓	✓	ภาษาไทย
							โครงการพัฒนาสมรรถนะสากลของอาจารย์	✓	✓	✓	✓	✓	รัฐประศาสนศาสตร์
							โครงการพัฒนาสมรรถนะสากลของอาจารย์	✓	✓	✓	✓	✓	การจัดการทรัพยากรมนุษย์
							โครงการศึกษาดูงาน คณาจารย์หลักสูตรภาษาจีน	✓	✓	✓	✓	✓	ภาษาจีน



ความท้าทายที่ 1 ความเป็นเลิศด้านการผลิตบัณฑิตที่ใช้ชุมชนเป็นแหล่งเรียนรู้														
ตัวชี้วัด	ค่าเป้าหมาย					เป้าประสงค์/กลยุทธ์	โครงการ/กิจกรรมของสาขาวิชา/หลักสูตร	ระยะเวลาดำเนินการ					ผู้รับผิดชอบ	
	62	63	64	65	66			62	63	64	65	66		
							โครงการพัฒนาทักษะภาษาอังกฤษของคณาจารย์หลักสูตรภาษาจีน		✓	✓				ภาษาจีน
							โครงการพัฒนาสมรรถนะสากลของอาจารย์สาขาวิชาภาษาตะวันออก	✓	✓	✓	✓	✓		ภาษาญี่ปุ่น
							โครงการพัฒนาสมรรถนะสากลของอาจารย์สาขาวิชาภาษาตะวันออก	✓	✓	✓	✓	✓		ภาษาตะวันออก
							โครงการพัฒนาสมรรถนะการจัดการเรียนรู้และสมรรถนะสากลของนิสิต/คณาจารย์หลักสูตรประวัติศาสตร์	✓	✓	✓	✓	✓		ประวัติศาสตร์
						1.5 พัฒนานิสิตตามอัตลักษณ์ของมหาวิทยาลัย และมีทักษะการเรียนรู้ในศตวรรษที่ 21	โครงการพัฒนาทักษะสากลสำหรับนิสิต	✓	✓	✓	✓	✓		คณะฯ



คณะมนุษยศาสตร์และสังคมศาสตร์ มหาวิทยาลัยทักษิณ

ปัญญา จริยธรรม นำการพัฒนามนุษย์และสังคม

ความท้าทายที่ 1 ความเป็นเลิศด้านการผลิตบัณฑิตที่ใช้ชุมชนเป็นแหล่งเรียนรู้													
ตัวชี้วัด	ค่าเป้าหมาย					เป้าประสงค์/กลยุทธ์	โครงการ/กิจกรรมของสาขาวิชา/หลักสูตร	ระยะเวลาดำเนินการ					ผู้รับผิดชอบ
	62	63	64	65	66			62	63	64	65	66	
							โครงการสนับสนุนการเผยแพร่ผลงานสำหรับ นิสิตระดับปริญญาตรี	✓	✓	✓	✓	✓	รัฐประศาสน ศาสตร์
							โครงการเตรียมความพร้อมนิสิตเข้าสู่ การศึกษาระดับปริญญาเอกภาษาอังกฤษ	✓	✓	✓	✓	✓	ภาษา ตะวันตก
							โครงการสำรวจความพึงพอใจของผู้ใช้บัณฑิต	✓	✓	✓	✓	✓	สารสนเทศ
							โครงการพัฒนาศักยภาพทักษะการใช้ภาษา และเทคโนโลยีเพื่อเตรียมความพร้อมในการ ประกอบอาชีพ	✓	✓	✓	✓	✓	ภาษาไทย
							โครงการเสริมสมรรถนะทางด้านภาษาและ วรรณกรรมโดยใช้ชุมชนเป็นฐาน	✓	✓	✓	✓	✓	ภาษาไทย



คณะมนุษยศาสตร์และสังคมศาสตร์ มหาวิทยาลัยทักษิณ

ปัญญา จริยธรรม นำการพัฒนามนุษย์และสังคม



ความท้าทายที่ 1 ความเป็นเลิศด้านการผลิตบัณฑิตที่ใช้ชุมชนเป็นแหล่งเรียนรู้													
ตัวชี้วัด	ค่าเป้าหมาย					เป้าประสงค์/กลยุทธ์	โครงการ/กิจกรรมของสาขาวิชา/หลักสูตร	ระยะเวลาดำเนินการ					ผู้รับผิดชอบ
	62	63	64	65	66			62	63	64	65	66	
							โครงการภาษาและวรรณคดีสัญจร	✓	✓	✓	✓	✓	ภาษาไทย
							โครงการเรียนรู้วัฒนธรรมโดยใช้ชุมชนเป็นฐาน	✓	✓	✓	✓	✓	ภาษาไทย
							โครงการค่ายการเขียนบันเทิงคดี	✓	✓	✓	✓	✓	ภาษาไทย
							โครงการพัฒนาสื่อการเรียนรู้ภาษาอังกฤษ (Learning Pack) & English Clinic			✓	✓	✓	ภาษา ตะวันตก
							โครงการส่งเสริมการแข่งขันทักษะ ภาษาอังกฤษ	✓	✓	✓	✓	✓	ภาษา ตะวันตก
							โครงการส่งเสริมศักยภาพนิสิตด้านทักษะ ภาษาอังกฤษ	✓	✓	✓	✓	✓	ภาษา ตะวันตก



คณะมนุษยศาสตร์และสังคมศาสตร์ มหาวิทยาลัยทักษิณ

ปัญญา จริยธรรม นำการพัฒนามนุษย์และสังคม

ความท้าทายที่ 1 ความเป็นเลิศด้านการผลิตบัณฑิตที่ใช้ชุมชนเป็นแหล่งเรียนรู้													
ตัวชี้วัด	ค่าเป้าหมาย					เป้าประสงค์/กลยุทธ์	โครงการ/กิจกรรมของสาขาวิชา/หลักสูตร	ระยะเวลาดำเนินการ					ผู้รับผิดชอบ
	62	63	64	65	66			62	63	64	65	66	
							โครงการ English Day	✓	✓	✓	✓	✓	ภาษา ตะวันตก
							โครงการสานสัมพันธ์ศิษย์เก่ารัฐประศาสน ศาสตร์ (กิจกรรมสำรวจการดำเนินงานทำหรือการ ประกอบอาชีพอิสระของบัณฑิต	✓	✓	✓	✓	✓	รัฐประศาสน ศาสตร์
							โครงการสานสัมพันธ์ศิษย์เก่า	✓	✓	✓	✓	✓	สารสนเทศ
							โครงการสานสัมพันธ์ศิษย์เก่า	✓	✓	✓	✓	✓	ภาษาไทย
							โครงการเตรียมความพร้อมปฏิบัติสหกิจศึกษา และอาชีพ	✓	✓	✓	✓	✓	รัฐประศาสน ศาสตร์



ความท้าทายที่ 1 ความเป็นเลิศด้านการผลิตบัณฑิตที่ใช้ชุมชนเป็นแหล่งเรียนรู้													
ตัวชี้วัด	ค่าเป้าหมาย					เป้าประสงค์/กลยุทธ์	โครงการ/กิจกรรมของสาขาวิชา/หลักสูตร	ระยะเวลาดำเนินการ					ผู้รับผิดชอบ
	62	63	64	65	66			62	63	64	65	66	
							โครงการสนับสนุนการเผยแพร่ผลงานสำหรับ นิสิตระดับปริญญาตรี	✓	✓	✓	✓	✓	การจัดการ ทรัพยากร มนุษย์
							โครงการสานสัมพันธ์ศิษย์เก่า HRM (กิจกรรม สำรวจการได้งานทำหรือการประกอบอาชีพ อิสระของบัณฑิต	✓	✓	✓	✓	✓	การจัดการ ทรัพยากร มนุษย์
							โครงการพัฒนาศักยภาพภาษาอังกฤษสำหรับ การเรียนรู้ในศตวรรษที่ 21	✓	✓	✓	✓	✓	การจัดการ ทรัพยากร มนุษย์
							โครงการสนับสนุนนิสิตเข้าร่วมกิจกรรมทาง วิชาการ	✓		✓		✓	ภูมิศาสตร์



ความท้าทายที่ 1 ความเป็นเลิศด้านการผลิตบัณฑิตที่ใช้ชุมชนเป็นแหล่งเรียนรู้													
ตัวชี้วัด	ค่าเป้าหมาย					เป้าประสงค์/กลยุทธ์	โครงการ/กิจกรรมของสาขาวิชา/หลักสูตร	ระยะเวลาดำเนินการ					ผู้รับผิดชอบ
	62	63	64	65	66			62	63	64	65	66	
							โครงการพัฒนาทักษะทางด้านภาษาอังกฤษของนิสิต วท.บ ภูมิศาสตร์	✓		✓		✓	ภูมิศาสตร์
							โครงการสนับสนุนการจัดกิจกรรมการบรรยายสาธารณะ(ส่งเสริมการมีงานทำ)	✓	✓	✓	✓	✓	ภูมิศาสตร์
							โครงการสัปดาห์แห่งการเรียนรู้ภูมิศาสตร์และวันสารสนเทศภูมิศาสตร์นานาชาติ (GIS DAY 2018)	✓	✓	✓	✓	✓	ภูมิศาสตร์
							โครงการปฐมนิเทศนิสิตก่อนฝึกงาน	✓	✓	✓	✓	✓	ภูมิศาสตร์



ความท้าทายที่ 1 ความเป็นเลิศด้านการผลิตบัณฑิตที่ใช้ชุมชนเป็นแหล่งเรียนรู้													
ตัวชี้วัด	ค่าเป้าหมาย					เป้าประสงค์/กลยุทธ์	โครงการ/กิจกรรมของสาขาวิชา/หลักสูตร	ระยะเวลาดำเนินการ					ผู้รับผิดชอบ
	62	63	64	65	66			62	63	64	65	66	
							โครงการส่งเสริมคุณลักษณะบัณฑิตที่พึงประสงค์ตาม ELO ของหลักสูตรภาษาจีน	✓	✓	✓	✓	✓	ภาษาจีน
							โครงการบุงคะไซ ภาษาและวัฒนธรรมญี่ปุ่น ครั้งที่ ๑๐	✓	✓	✓	✓	✓	ภาษาญี่ปุ่น
							โครงการส่งเสริมคุณลักษณะบัณฑิตที่พึงประสงค์ตาม ELO ของหลักสูตร (Expected Learning Outcomes)	✓	✓	✓	✓	✓	ภาษาญี่ปุ่น
							โครงการสนับสนุนกิจกรรมทางวิชาการของนิสิต	✓	✓	✓	✓	✓	ภาษาญี่ปุ่น
							โครงการเปิดโลกภาษาญี่ปุ่น			✓			ภาษาญี่ปุ่น



ความท้าทายที่ 1 ความเป็นเลิศด้านการผลิตบัณฑิตที่ใช้ชุมชนเป็นแหล่งเรียนรู้													
ตัวชี้วัด	ค่าเป้าหมาย					เป้าประสงค์/กลยุทธ์	โครงการ/กิจกรรมของสาขาวิชา/หลักสูตร	ระยะเวลาดำเนินการ					ผู้รับผิดชอบ
	62	63	64	65	66			62	63	64	65	66	
							โครงการ ELO หลักสูตรภาษามลายู	✓	✓	✓	✓	✓	ภาษามลายู
							โครงการเปิดบ้านภาษามลายู			✓		✓	ภาษามลายู
							โครงการรอมฎอนสัมพันธ์	✓	✓	✓	✓	✓	ภาษามลายู
							โครงการความร่วมมือกับโรงเรียน				✓	✓	ภาษามลายู
							โครงการปัจฉิมนิเทศ	✓	✓	✓	✓	✓	ภาษามลายู



ความท้าทายที่ 1 ความเป็นเลิศด้านการผลิตบัณฑิตที่ใช้ชุมชนเป็นแหล่งเรียนรู้													
ตัวชี้วัด	ค่าเป้าหมาย					เป้าประสงค์/กลยุทธ์	โครงการ/กิจกรรมของสาขาวิชา/หลักสูตร	ระยะเวลาดำเนินการ					ผู้รับผิดชอบ
	62	63	64	65	66			62	63	64	65	66	
							โครงการส่งเสริมคุณลักษณะของนิสิตที่พึงประสงค์ตาม ELO หลักสูตรประวัติศาสตร์	✓	✓	✓	✓	✓	ประวัติศาสตร์
							โครงการปัจฉิมนิเทศและเตรียมความพร้อมนิสิตหลักสูตรประวัติศาสตร์สู่โลกอาชีพ (ประวัติศาสตร์)	✓	✓	✓	✓	✓	ประวัติศาสตร์
							โครงการพัฒนาทักษะทางภาษาอังกฤษของนิสิตวิชาเอกสังคมศึกษา	✓	✓	✓	✓	✓	สังคมศึกษา
							โครงการสร้างความเป็นเลิศในการผลิตครูสังคมศึกษา / การเตรียมความพร้อมในสอบบรรจุครูทางสังคมศึกษา	✓	✓	✓	✓	✓	สังคมศึกษา
							โครงการสานสัมพันธ์บัณฑิตและศิษย์ปัจจุบัน	✓	✓	✓	✓	✓	การบริหารและพัฒนาชุมชน



คณะมนุษยศาสตร์และสังคมศาสตร์ มหาวิทยาลัยทักษิณ

ปัญญา จริยธรรม นำการพัฒนามนุษย์และสังคม

ความท้าทายที่ 1 ความเป็นเลิศด้านการผลิตบัณฑิตที่ใช้ชุมชนเป็นแหล่งเรียนรู้													
ตัวชี้วัด	ค่าเป้าหมาย					เป้าประสงค์/กลยุทธ์	โครงการ/กิจกรรมของสาขาวิชา/หลักสูตร	ระยะเวลาดำเนินการ					ผู้รับผิดชอบ
	62	63	64	65	66			62	63	64	65	66	
							โครงการฝึกประสบการณ์เชิงวิชาชีพการบริหารและพัฒนาชุมชน	✓	✓	✓	✓	✓	การบริหารและพัฒนาชุมชน
							โครงการปัจฉิมนิเทศ	✓	✓	✓	✓	✓	การบริหารและพัฒนาชุมชน
						1.6 การพัฒนานักประกอบการ	โครงการจัดหน่วยจำลองเสริมเติมทักษะการประกอบการ Huso Start Up-TSU Start U	✓	✓	✓	✓	✓	คณะ
						1.7 การเป็นนิสิตจิตอาสาสมัครและพลเมือง	โครงการธนาคารจิตอาสาพัฒนาสังคมและพลเมือง	✓	✓	✓	✓	✓	คณะฯ
							โครงการปฐมนิเทศและเตรียมความพร้อมนิสิตใหม่	✓	✓	✓	✓	✓	คณะฯ





ความท้าทายที่ 1 ความเป็นเลิศด้านการผลิตบัณฑิตที่ใช้ชุมชนเป็นแหล่งเรียนรู้													
ตัวชี้วัด	ค่าเป้าหมาย					เป้าประสงค์/กลยุทธ์	โครงการ/กิจกรรมของสาขาวิชา/หลักสูตร	ระยะเวลาดำเนินการ					ผู้รับผิดชอบ
	62	63	64	65	66			62	63	64	65	66	
							โครงการปฐมนิเทศและเตรียมความพร้อมก่อนเข้าการศึกษา	✓	✓	✓	✓	✓	สารสนเทศ
							โครงการจิตอาสาเพื่อพัฒนาสังคม	✓	✓	✓	✓	✓	สารสนเทศ
							โครงการบายศรีสู่ขวัญนิสิตใหม่	✓	✓	✓	✓	✓	สารสนเทศ
							โครงการจิตอาสา หน้าที่พิธีก	✓	✓	✓	✓	✓	ภาษาไทย
							โครงการภูมิศาสตร์จิตอาสา		✓		✓		ภูมิศาสตร์
							โครงการปฐมนิเทศและเตรียมความพร้อมนิสิตก่อนเข้าศึกษา		✓	✓	✓	✓	ภาษาญี่ปุ่น



คณะมนุษยศาสตร์และสังคมศาสตร์ มหาวิทยาลัยทักษิณ

ปัญญา จริยธรรม นำการพัฒนามนุษย์และสังคม

ความท้าทายที่ 1 ความเป็นเลิศด้านการผลิตบัณฑิตที่ใช้ชุมชนเป็นแหล่งเรียนรู้													
ตัวชี้วัด	ค่าเป้าหมาย					เป้าประสงค์/กลยุทธ์	โครงการ/กิจกรรมของสาขาวิชา/หลักสูตร	ระยะเวลาดำเนินการ					ผู้รับผิดชอบ
	62	63	64	65	66			62	63	64	65	66	
							โครงการปฐมนิเทศ	✓	✓	✓	✓	✓	ภาษามลายู
							โครงการพัฒนาการจัดการเรียนรู้พลเมือง สำหรับครูสังคมศึกษายุคใหม่ : การพัฒนาจิต อาสาสมัครและพลังพลเมือง	✓	✓	✓	✓	✓	สังคมศึกษา
							โครงการสานสัมพันธ์ศิษย์ปัจจุบันเพื่องานจิต อาสา	✓	✓	✓	✓	✓	การบริหาร และพัฒนา ชุมชน
						1.8 ความเป็นนานาชาติ	โครงการพัฒนาหลักสูตรความร่วมมือกับ มหาวิทยาลัยต่างประเทศเพื่อการเรียนรู้พหุ วัฒนธรรมของนิสิต	✓	✓	✓	✓	✓	การจัดการ ทรัพยากร มนุษย์



คณะมนุษยศาสตร์และสังคมศาสตร์ มหาวิทยาลัยทักษิณ

ปัญญา จริยธรรม นำการพัฒนามนุษย์และสังคม

ความท้าทายที่ 1 ความเป็นเลิศด้านการผลิตบัณฑิตที่ใช้ชุมชนเป็นแหล่งเรียนรู้													
ตัวชี้วัด	ค่าเป้าหมาย					เป้าประสงค์/กลยุทธ์	โครงการ/กิจกรรมของสาขาวิชา/หลักสูตร	ระยะเวลาดำเนินการ					ผู้รับผิดชอบ
	62	63	64	65	66			62	63	64	65	66	
							โครงการสอนนิสิตหลักสูตรประกาศนียบัตร ภาษาไทยสำหรับชาวต่างชาติ	✓	✓	✓	✓	✓	ภาษาไทย
							โครงการเตรียมความพร้อมก่อนออก ปฏิบัติงานของนิสิตชาวจีน	✓	✓	✓	✓	✓	ภาษาจีน
							โครงการปรับปรุงหลักสูตรประกาศนียบัตร การสอนสังคมศึกษาสำหรับนักศึกษาต่างชาติ					✓	สังคมศึกษา
							โครงการพัฒนาศักยภาพนิสิตสู่อาเซียน +3	✓	✓	✓	✓	✓	การจัดการ ทรัพยากร มนุษย์
							โครงการแลกเปลี่ยนประสบการณ์งานพัฒนา ไทยกับชาวต่างชาติ	✓					การบริหาร และพัฒนา ชุมชน



ความท้าทายที่ 1 ความเป็นเลิศด้านการผลิตบัณฑิตที่ใช้ชุมชนเป็นแหล่งเรียนรู้													
ตัวชี้วัด	ค่าเป้าหมาย					เป้าประสงค์/กลยุทธ์	โครงการ/กิจกรรมของสาขาวิชา/หลักสูตร	ระยะเวลาดำเนินการ					ผู้รับผิดชอบ
	62	63	64	65	66			62	63	64	65	66	
							โครงการความร่วมมือทางวิชาการ ไทย-ลาว ระหว่างมหาวิทยาลัยทักษิณ กับ Soutsaka College of Management and Technology	✓	✓	✓	✓	✓	นิเทศศาสตร์
							โครงการความร่วมมือทางวิชาการ ไทย-มาเลเซีย ระหว่างมหาวิทยาลัยทักษิณ กับ University of Science, Malaysia		✓	✓	✓	✓	นิเทศศาสตร์
							โครงการความร่วมมือทางวิชาการ มหาวิทยาลัยทักษิณ และมหาวิทยาลัยในต่างประเทศ หลักสูตรภาษาจีน (3+1)	✓	✓	✓	✓	✓	ภาษาจีน
							โครงการถ่ายโอนหน่วยกิต ระหว่างหลักสูตร ภาษาจีนกับมหาวิทยาลัยในต่างประเทศ	✓	✓	✓	✓	✓	ภาษาจีน



ความท้าทายที่ 1 ความเป็นเลิศด้านการผลิตบัณฑิตที่ใช้ชุมชนเป็นแหล่งเรียนรู้													
ตัวชี้วัด	ค่าเป้าหมาย					เป้าประสงค์/กลยุทธ์	โครงการ/กิจกรรมของสาขาวิชา/หลักสูตร	ระยะเวลาดำเนินการ					ผู้รับผิดชอบ
	62	63	64	65	66			62	63	64	65	66	
							โครงการเรียนรู้วัฒนธรรมอาเซียน +3	✓	✓	✓	✓	✓	ภาษา ตะวันออก
							โครงการเจรจาความร่วมมือทางวิชาการกับมหาวิทยาลัยต่างประเทศ	✓					ภาษาญี่ปุ่น
							โครงการพัฒนาหลักสูตรและความร่วมมือกับมหาวิทยาลัยต่างประเทศภายใต้เครือข่ายความร่วมมือทางวิชาการ(มหาวิทยาลัยในมาเลเซีย	✓	✓	✓	✓	✓	ภูมิศาสตร์
							โครงการ MOU มหาวิทยาลัยต่างประเทศ			✓		✓	ภาษามลายู
							โครงการพัฒนาหลักสูตรความร่วมมือกับหน่วยงานภายนอกหรือมหาวิทยาลัยในต่างประเทศ		✓		✓		ภูมิศาสตร์



ความท้าทายที่ 1 ความเป็นเลิศด้านการผลิตบัณฑิตที่ใช้ชุมชนเป็นแหล่งเรียนรู้													
ตัวชี้วัด	ค่าเป้าหมาย					เป้าประสงค์/กลยุทธ์	โครงการ/กิจกรรมของสาขาวิชา/หลักสูตร	ระยะเวลาดำเนินการ					ผู้รับผิดชอบ
	62	63	64	65	66			62	63	64	65	66	
							โครงการความร่วมมือกับหน่วยงาน ภายนอกมหาวิทยาลัยต่างประเทศ: ไต้หวันและลาว	✓	✓	✓	✓	✓	สาขาวิชา บรรณารักษะ
							โครงการเจรจาความร่วมมือทางวิชาการ กับมหาวิทยาลัยต่างประเทศสาขาวิชา ภาษาตะวันออก				✓	✓	ภาษา ตะวันออก
							โครงการ Visiting Professor	✓		✓		✓	ภาษามลายู
							โครงการแลกเปลี่ยนอาจารย์ด้านการสอนกับ มหาวิทยาลัยในประเทศมาเลเซีย	✓	✓	✓	✓	✓	ภาษา ตะวันตก
							โครงการส่งเสริมกิจกรรมและการ แลกเปลี่ยนวัฒนธรรมของนิสิตและบุคลากร ในระดับนานาชาติ			✓	✓		ประวัติศาสตร์



ความท้าทายที่ 1 ความเป็นเลิศด้านการผลิตบัณฑิตที่ใช้ชุมชนเป็นแหล่งเรียนรู้													
ตัวชี้วัด	ค่าเป้าหมาย					เป้าประสงค์/กลยุทธ์	โครงการ/กิจกรรมของสาขาวิชา/หลักสูตร	ระยะเวลาดำเนินการ					ผู้รับผิดชอบ
	62	63	64	65	66			62	63	64	65	66	
							โครงการแลกเปลี่ยนนิสิตกับมหาวิทยาลัยในต่างประเทศ (Outbound)	✓	✓	✓	✓	✓	การบริหารและพัฒนาชุมชน
							โครงการนักศึกษาแลกเปลี่ยน Inbound (ปีเว้นปี)	✓		✓		✓	นิเทศศาสตร์
							โครงการแลกเปลี่ยนเรียนรู้ภาษาและวัฒนธรรมไทยในต่างแดน	✓	✓	✓	✓	✓	ภาษาไทย
							โครงการศึกษาภาษาและวัฒนธรรมต่างแดน	✓	✓	✓	✓	✓	ภาษาไทย
							โครงการสหกิจศึกษาต่างประเทศ					✓	ภาษาญี่ปุ่น
							โครงการเรียนร่วมระหว่างนิสิตหลักสูตร ศศ.บ.ภาษาอังกฤษกับมหาวิทยาลัย Atma Jaya University	✓	✓	✓	✓	✓	ภาษาตะวันตก



ความท้าทายที่ 1 ความเป็นเลิศด้านการผลิตบัณฑิตที่ใช้ชุมชนเป็นแหล่งเรียนรู้													
ตัวชี้วัด	ค่าเป้าหมาย					เป้าประสงค์/กลยุทธ์	โครงการ/กิจกรรมของสาขาวิชา/หลักสูตร	ระยะเวลาดำเนินการ					ผู้รับผิดชอบ
	62	63	64	65	66			62	63	64	65	66	
							โครงการแลกเปลี่ยนอาจารย์ด้านการสอนกับมหาวิทยาลัยในอาเซียน		✓	✓	✓	✓	ภาษา ตะวันตก
							โครงการพัฒนา มคอ. เป็นภาษาอังกฤษ	✓	✓				ภาษา ตะวันตก
							โครงการค่ายภาษาอังกฤษนานาชาติ	✓	✓	✓	✓	✓	ภาษา ตะวันตก
							โครงการแลกเปลี่ยนเรียนรู้สู่ประชาคมอาเซียน	✓	✓	✓	✓	✓	ภาษา ตะวันตก
							โครงการสหกิจศึกษา	✓	✓	✓	✓	✓	ภาษามลยา
							โครงการพัฒนารายวิชาเพื่อแลกเปลี่ยนนักศึกษา กับมหาวิทยาลัยในต่างประเทศ	✓		✓		✓	ภูมิศาสตร์





ความท้าทายที่ 1 ความเป็นเลิศด้านการผลิตบัณฑิตที่ใช้ชุมชนเป็นแหล่งเรียนรู้													
ตัวชี้วัด	ค่าเป้าหมาย					เป้าประสงค์/กลยุทธ์	โครงการ/กิจกรรมของสาขาวิชา/หลักสูตร	ระยะเวลาดำเนินการ					ผู้รับผิดชอบ
	62	63	64	65	66			62	63	64	65	66	
							โครงการพัฒนาผู้นำเยาวชนนานาชาติ	✓	✓	✓	✓	✓	รัฐประศาสนศาสตร์
							โครงการพัฒนาศักยภาพการเรียนรู้ในต่างประเทศ	✓	✓	✓	✓	✓	รัฐประศาสนศาสตร์
							โครงการศึกษาภาคสนามทางรัฐประศาสนศาสตร์ในต่างประเทศ	✓	✓	✓	✓	✓	รัฐประศาสนศาสตร์
							โครงการศึกษาภาคสนามต่างประเทศ : การพัฒนาสมรรถนะสากลและแลกเปลี่ยนของนิสิตในกลุ่มประเทศอาเซียน	✓	✓	✓	✓	✓	สังคมศึกษา
							โครงการสหกิจศึกษานานาชาติ			✓	✓	✓	สาขาวิชา ภูมิศาสตร์
							โครงการฝึกสหกิจในต่างประเทศของนิสิต	✓	✓	✓	✓	✓	สารสนเทศ



คณะมนุษยศาสตร์และสังคมศาสตร์ มหาวิทยาลัยทักษิณ

ปัญญา จริยธรรม นำการพัฒนามนุษย์และสังคม

ความท้าทายที่ 1 ความเป็นเลิศด้านการผลิตบัณฑิตที่ใช้ชุมชนเป็นแหล่งเรียนรู้													
ตัวชี้วัด	ค่าเป้าหมาย					เป้าประสงค์/กลยุทธ์	โครงการ/กิจกรรมของสาขาวิชา/หลักสูตร	ระยะเวลาดำเนินการ					ผู้รับผิดชอบ
	62	63	64	65	66			62	63	64	65	66	
							โครงการส่งเสริมการเรียนรู้ทางวิชาการของนิสิตและบุคลากรหลักสูตรประวัติศาสตร์กับต่างประเทศ	✓	✓	✓			ประวัติศาสตร์
							โครงการความร่วมมือระหว่างองค์กรหน่วยงานวิชาชีพภายในประเทศและต่างประเทศ	✓	✓	✓	✓	✓	คณะฯ
							โครงการเตรียมความพร้อมสู่ HUSO-TEST	✓	✓	✓	✓	✓	คณะฯ



## ความท้าทายที่ 2 ความเข้มแข็งด้านการวิจัยที่สอดคล้องกับความต้องการของสังคม



คณะมนุษยศาสตร์และสังคมศาสตร์ มหาวิทยาลัยทักษิณ  
ปัญญา จริยธรรม นำการพัฒนามนุษย์และสังคม

ความท้าทายที่ 2 ความเข้มแข็งด้านการวิจัยที่สอดคล้องกับความต้องการของสังคม													
ตัวชี้วัด	ค่าเป้าหมาย					เป้าประสงค์/กลยุทธ์	โครงการ/กิจกรรมของสาขาวิชา/หลักสูตร	ระยะเวลาดำเนินการ					ผู้รับผิดชอบ
	62	63	64	65	66			62	63	64	65	66	
เป้าประสงค์ที่ 2 ผลิตผลงานวิจัยและงานสร้างสรรค์ที่มีคุณภาพ สามารถนำไปใช้ประโยชน์ในเชิงวิชาการ เชิงสังคมหรือเชิงพาณิชย์													
TSU02 ผลงานวิจัยและงานสร้างสรรค์ที่เผยแพร่และอ้างอิงในระดับนานาชาติหรือนานาชาติ	26%	27%	28%	30%	31%	2.1 พัฒนาสู่มหาวิทยาลัยที่มุ่งเน้นการวิจัยและนวัตกรรม	โครงการคลังสมองการวิจัย (Think Tank) ในคณะเพื่อกำหนดทิศทางการวิจัยด้านมนุษยศาสตร์และสังคมศาสตร์	✓	✓	✓	✓	✓	คณะฯ
TSU03 ผลงานวิจัยและงานสร้างสรรค์ที่มีการนำไปใช้ประโยชน์ในเชิงสังคมหรือเชิงพาณิชย์	(1)11% (2)1%	(1)12% (2)1%	(1)13% (2)2%	(1)15% (2)2%	(1)16% (2)2%	2.2 พัฒนาศักยภาพนักวิจัยให้สามารถสร้างผลงานวิจัยและงานสร้างสรรค์ในระดับนานาชาติตอบสนองยุทธศาสตร์ด้านการวิจัยของประเทศ	โครงการสนับสนุนการพัฒนาข้อเสนอโครงการวิจัยเพื่อรับการสนับสนุนจากภายนอก	✓	✓	✓	✓	✓	ภาษาจีน

\*\*\*หมายเหตุ (1) หมายถึง การใช้ประโยชน์เชิงสังคม  
(2) การใช้ประโยชน์เชิงพาณิชย์



คณะมนุษยศาสตร์และสังคมศาสตร์ มหาวิทยาลัยทักษิณ  
ปัญญา จริยธรรม นำการพัฒนามนุษย์และสังคม

ความท้าทายที่ 2 ความเข้มแข็งด้านการวิจัยที่สอดคล้องกับความต้องการของสังคม													
ตัวชี้วัด	ค่าเป้าหมาย					เป้าประสงค์/กลยุทธ์	โครงการ/กิจกรรมของสาขาวิชา/หลักสูตร	ระยะเวลาดำเนินการ					ผู้รับผิดชอบ
	62	63	64	65	66			62	63	64	65	66	
							สนับสนุนงานวิจัยเงินรายได้ ครอบคลุมทั้งงานวิจัยพื้นฐาน งานวิจัยสถาบัน งานวิจัยนวัตกรรมเพื่อการเรียนการสอน	✓	✓	✓	✓	✓	คณะฯ
							สนับสนุนการนำเสนอผลงานวิจัยของนิสิตระดับปริญญาตรีและระดับบัณฑิตศึกษา	✓	✓	✓	✓	✓	คณะฯ
							โครงการสนับสนุนการเผยแพร่และการผลิตผลงานวิจัยเพื่อสร้างองค์ความรู้	✓	✓	✓	✓	✓	นิเทศศาสตร์
							โครงการสนับสนุนการเผยแพร่และการผลิตผลงานวิจัยเพื่อสร้างองค์ความรู้สู่นานาชาติ	✓	✓	✓	✓	✓	การจัดการทรัพยากรมนุษย์
							โครงการส่งเสริมและสนับสนุนการสร้างองค์ความรู้และนวัตกรรมที่มีคุณภาพ	✓	✓	✓	✓	✓	ภาษาจีน



คณะมนุษยศาสตร์และสังคมศาสตร์ มหาวิทยาลัยทักษิณ

ปัญญา จริยธรรม นำการพัฒนาคนและสังคม

ความท้าทายที่ 2 ความเข้มแข็งด้านการวิจัยที่สอดคล้องกับความต้องการของสังคม													
ตัวชี้วัด	ค่าเป้าหมาย					เป้าประสงค์/กลยุทธ์	โครงการ/กิจกรรมของสาขาวิชา/หลักสูตร	ระยะเวลาดำเนินการ					ผู้รับผิดชอบ
	62	63	64	65	66			62	63	64	65	66	
							โครงการสนับสนุนผลิตผลงานวิชาการและวิจัย	✓	✓	✓	✓	✓	ภาษาตะวันตก
							โครงการสนับสนุนการเผยแพร่วิจัยเพื่อสร้างองค์ความรู้	✓	✓	✓	✓	✓	สารสนเทศ
							สนับสนุนการสร้างองค์ความรู้และนวัตกรรมที่มีคุณภาพสามารถเผยแพร่และอ้างอิงในระดับนานาชาติ	✓	✓	✓	✓	✓	คณะฯ
							โครงการสนับสนุนหน่วยวิจัยเพื่อพัฒนาโครงการวิจัยและการนำเสนอผลงานวิชาการในระดับนานาชาติ	✓	✓	✓	✓	✓	คณะฯ
							โครงการพัฒนาบุคลากรด้านการวิจัยเพื่อเพิ่มศักยภาพทางการวิจัยของมหาวิทยาลัย	✓	✓	✓	✓	✓	คณะฯ



คณะมนุษยศาสตร์และสังคมศาสตร์ มหาวิทยาลัยทักษิณ

ปัญญา จริยธรรม นำการพัฒนามนุษย์และสังคม

ความท้าทายที่ 2 ความเข้มแข็งด้านการวิจัยที่สอดคล้องกับความต้องการของสังคม													
ตัวชี้วัด	ค่าเป้าหมาย					เป้าประสงค์/กลยุทธ์	โครงการ/กิจกรรมของสาขาวิชา/หลักสูตร	ระยะเวลาดำเนินการ					ผู้รับผิดชอบ
	62	63	64	65	66			62	63	64	65	66	
							โครงการสนับสนุนการเขียนและเผยแพร่ งานวิจัยและงานสร้างสรรค์	✓	✓	✓	✓	✓	ภาษาไทย
							โครงการพัฒนาศักยภาพการวิจัย				✓	✓	การจัดการ ทรัพยากรมนุษย์
							โครงการเผยแพร่ผลงานวิจัยและงานสร้างสรรค์ ที่เผยแพร่และอ้างอิงระดับนานาชาติ	✓	✓	✓	✓	✓	การบริหารและ พัฒนาชุมชน
							โครงการวิจัยร่วมกับต่างประเทศ ลาว,มาเลเซีย	✓	✓	✓	✓	✓	นิเทศศาสตร์



ความท้าทายที่ 2 ความเข้มแข็งด้านการวิจัยที่สอดคล้องกับความต้องการของสังคม													
ตัวชี้วัด	ค่าเป้าหมาย					เป้าประสงค์/กลยุทธ์	โครงการ/กิจกรรมของสาขาวิชา/หลักสูตร	ระยะเวลาดำเนินการ					ผู้รับผิดชอบ
	62	63	64	65	66			62	63	64	65	66	
							โครงการส่งเสริมความรู้นานาชาติ	✓	✓	✓	✓	✓	นิเทศศาสตร์
							โครงการประชุมวิชาการระดับชาติ	✓	✓	✓	✓	✓	ภาษาไทย
							โครงการส่งเสริมและสนับสนุนการเผยแพร่ผลงานทางวิชาการระดับนานาชาติ ของหลักสูตรภาษาจีน				✓		ภาษาจีน
							โครงการพัฒนาบุคลากรด้านการวิจัย เพื่อเพิ่มศักยภาพทางการวิจัย ของหลักสูตรภาษาจีน				✓		ภาษาจีน





ความท้าทายที่ 2 ความเข้มแข็งด้านการวิจัยที่สอดคล้องกับความต้องการของสังคม													
ตัวชี้วัด	ค่าเป้าหมาย					เป้าประสงค์/กลยุทธ์	โครงการ/กิจกรรมของสาขาวิชา/หลักสูตร	ระยะเวลาดำเนินการ					ผู้รับผิดชอบ
	62	63	64	65	66			62	63	64	65	66	
							โครงการสนับสนุนผลงานวิจัยและงานสร้างสรรค์ที่เผยแพร่และอ้างอิงในระดับชาติหรือนานาชาติ					✓	ภาษาญี่ปุ่น
							โครงการประชุมวิชาการระดับนานาชาติ		✓		✓		ภาษาตะวันตก
							โครงการเผยแพร่ผลงานวิชาการ	✓	✓	✓	✓	✓	ภาษามลายู
							โครงการสนับสนุนเผยแพร่งานวิจัยและวิชาการระดับนานาชาติ	✓	✓	✓	✓	✓	ภูมิศาสตร์



ความท้าทายที่ 2 ความเข้มแข็งด้านการวิจัยที่สอดคล้องกับความต้องการของสังคม														
ตัวชี้วัด	ค่าเป้าหมาย					เป้าประสงค์/กลยุทธ์	โครงการ/กิจกรรมของสาขาวิชา/หลักสูตร	ระยะเวลาดำเนินการ					ผู้รับผิดชอบ	
	62	63	64	65	66			62	63	64	65	66		
							โครงการพัฒนาการเขียนเค้าโครงงานวิจัย		✓					ภาษามลายู
							โครงการสนับสนุนการเผยแพร่และการผลิตผลงานวิจัยเพื่อสร้างองค์ความรู้สู่นานาชาติ	✓	✓	✓	✓	✓		รัฐประศาสนศาสตร์
							โครงการพัฒนาศักยภาพการวิจัย					✓	✓	รัฐประศาสนศาสตร์
							โครงการสนับสนุนและเผยแพร่งานวิจัยทางสังคมศึกษาระดับนานาชาติ						✓	สังคมศึกษา



ความท้าทายที่ 2 ความเข้มแข็งด้านการวิจัยที่สอดคล้องกับความต้องการของสังคม													
ตัวชี้วัด	ค่าเป้าหมาย					เป้าประสงค์/กลยุทธ์	โครงการ/กิจกรรมของสาขาวิชา/หลักสูตร	ระยะเวลาดำเนินการ					ผู้รับผิดชอบ
	62	63	64	65	66			62	63	64	65	66	
							โครงการจัดประชุมวิชาการระดับนานาชาติ	✓	✓	✓	✓	✓	สาขาวิชา บรรณารักษะฯ
							โครงการพัฒนาบุคลากรด้านการวิจัยทางสังคม ศึกษาเพื่อเพิ่มศักยภาพทางการวิจัยของ มหาวิทยาลัย		✓				สังคมศึกษา
							โครงการสนับสนุนการผลิตผลงานวิจัยและการ เผยแพร่ระดับนานาชาติ	✓	✓	✓	✓	✓	สาขาวิชาภาษา ตะวันออก



ความท้าทายที่ 2 ความเข้มแข็งด้านการวิจัยที่สอดคล้องกับความต้องการของสังคม													
ตัวชี้วัด	ค่าเป้าหมาย					เป้าประสงค์/กลยุทธ์	โครงการ/กิจกรรมของสาขาวิชา/หลักสูตร	ระยะเวลาดำเนินการ					ผู้รับผิดชอบ
	62	63	64	65	66			62	63	64	65	66	
							โครงการจัดประชุมวิชาการระดับชาติ/นานาชาติ	✓	✓	✓	✓	✓	สาขาวิชา บรรณารักษะ
							โครงการพัฒนาคณาจารย์ด้านการวิจัยเพื่อเพิ่ม ศักยภาพทางการวิจัย	✓	✓	✓	✓	✓	สารสนเทศ
							โครงการส่งเสริมการวิจัยและเผยแพร่ผลงาน วิชาการในระดับนานาชาติ	✓	✓	✓	✓	✓	ประวัติศาสตร์
						2.3 สร้างระบบสนับสนุนการ วิจัย รับผิดชอบต่อสังคมและการวิจัย เชิงพาณิชย์	สนับสนุนงานวิจัยเงินรายได้ให้ครอบคลุม งานวิจัยรับผิดชอบต่อสังคม และการสนับสนุน พัฒนาข้อเสนอโครงการวิจัยรับผิดชอบต่อสังคมเพื่อรับ การสนับสนุนจากภายนอก	✓	✓	✓	✓	✓	คณะฯ



คณะมนุษยศาสตร์และสังคมศาสตร์ มหาวิทยาลัยทักษิณ

ปัญญา จริยธรรม นำการพัฒนามนุษย์และสังคม

ความท้าทายที่ 2 ความเข้มแข็งด้านการวิจัยที่สอดคล้องกับความต้องการของสังคม													
ตัวชี้วัด	ค่าเป้าหมาย					เป้าประสงค์/กลยุทธ์	โครงการ/กิจกรรมของสาขาวิชา/หลักสูตร	ระยะเวลาดำเนินการ					ผู้รับผิดชอบ
	62	63	64	65	66			62	63	64	65	66	
							โครงการเผยแพร่ความรู้จากงานวิจัยสู่สังคม	✓	✓	✓	✓	✓	การจัดการ ทรัพยากรมนุษย์
							โครงการผลิตผลงานวิจัยและงานสร้างสรรค์ที่มีการนำไปใช้ประโยชน์ในเชิงสังคมหรือเชิงพาณิชย์	✓	✓	✓	✓	✓	การบริหารและ พัฒนาชุมชน
							โครงการนักวิจัยสู่ชุมชน	✓	✓	✓	✓	✓	ภาษาไทย
							โครงการสนับสนุนผลงานวิจัยและงานสร้างสรรค์ที่มีการนำไปใช้ประโยชน์ในเชิงสังคม					✓	ภาษาญี่ปุ่น
							โครงการพัฒนางานวิจัยสู่ชุมชน		✓	✓	✓	✓	ภาษาตะวันตก
							โครงการวิจัยนวัตกรรมด้านภาษามลายู				✓		ภาษามลายู



ความท้าทายที่ 2 ความเข้มแข็งด้านการวิจัยที่สอดคล้องกับความต้องการของสังคม													
ตัวชี้วัด	ค่าเป้าหมาย					เป้าประสงค์/กลยุทธ์	โครงการ/กิจกรรมของสาขาวิชา/หลักสูตร	ระยะเวลาดำเนินการ					ผู้รับผิดชอบ
	62	63	64	65	66			62	63	64	65	66	
							โครงการเผยแพร่ความรู้จากงานวิจัยสู่สังคม	✓	✓	✓	✓	✓	รัฐประศาสนศาสตร์
							โครงการส่งเสริมและสนับสนุนการสร้างองค์ความรู้และนวัตกรรมสู่สังคม	✓	✓	✓	✓	✓	สาขาวิชาบรรณารักษะ
							โครงการสนับสนุนการนำผลงานวิจัยไปใช้ประโยชน์ในเชิงสังคม	✓	✓	✓	✓	✓	สาขาวิชาภาษาตะวันออก
							โครงการส่งเสริมและสนับสนุนการสร้างองค์ความรู้และนวัตกรรมสู่สังคม	✓	✓	✓	✓	✓	สารสนเทศ
							โครงการส่งเสริมการวิจัยทางการท่องเที่ยวเชิงประวัติศาสตร์เพื่อการพัฒนาชุมชน			✓	✓		ประวัติศาสตร์
						2.4 พัฒนาศูนย์วิจัยเฉพาะทางที่ตอบสนองความต้องการของสังคมและยุทธศาสตร์ชาติ	โครงการพัฒนาศูนย์ความเป็นเลิศด้านวัฒนธรรมและศักยภาพมหาบัณฑิตและดุขฎีบัณฑิตสู่นานาชาติ	✓	✓	✓	✓	✓	คณะฯ



คณะมนุษยศาสตร์และสังคมศาสตร์ มหาวิทยาลัยทักษิณ

ปัญญา จริยธรรม นำการพัฒนามนุษย์และสังคม

ความท้าทายที่ 2 ความเข้มแข็งด้านการวิจัยที่สอดคล้องกับความต้องการของสังคม														
ตัวชี้วัด	ค่าเป้าหมาย					เป้าประสงค์/กลยุทธ์	โครงการ/กิจกรรมของสาขาวิชา/หลักสูตร	ระยะเวลาดำเนินการ					ผู้รับผิดชอบ	
	62	63	64	65	66			62	63	64	65	66		
							โครงการประชุมวิชาการระดับนานาชาติด้านมนุษยศาสตร์และสังคมศาสตร์		✓	✓	✓	✓	✓	คณะฯ
						2.5 บูรณาการงานวิจัยกับการเรียนการสอน	โครงการพัฒนาอาจารย์และนิสิต ปร.ด. สาขาวิชาวัฒนธรรมศึกษาสู่สากล	✓	✓	✓	✓	✓	✓	ภาษาไทย
							โครงการส่งเสริมบูรณาการงานวิจัยกับการเรียนการสอน	✓	✓	✓	✓	✓	✓	ภูมิศาสตร์
							โครงการอบรมการเขียนหัวข้อวิจัยเพื่อขอทุนสนับสนุนภายนอกมหาวิทยาลัย		✓	✓	✓	✓	✓	ภาษาตะวันตก
							โครงการพัฒนา Proposal เพื่อขอสนับสนุนเงินทุนภายนอก	✓	✓	✓	✓	✓	✓	ภูมิศาสตร์



คณะมนุษยศาสตร์และสังคมศาสตร์ มหาวิทยาลัยทักษิณ

ปัญญา จริยธรรม นำการพัฒนามนุษย์และสังคม

ความท้าทายที่ 2 ความเข้มแข็งด้านการวิจัยที่สอดคล้องกับความต้องการของสังคม													
ตัวชี้วัด	ค่าเป้าหมาย					เป้าประสงค์/กลยุทธ์	โครงการ/กิจกรรมของสาขาวิชา/หลักสูตร	ระยะเวลาดำเนินการ					ผู้รับผิดชอบ
	62	63	64	65	66			62	63	64	65	66	
							โครงการข้อเสนอโครงการวิจัยเพื่อการขอรับทุนสนับสนุนจากแหล่งทุนภายนอก	✓	✓	✓	✓	✓	การบริหารและพัฒนาชุมชน
							โครงการทางบสนับสนุนการวิจัยจากภายนอก	✓	✓	✓	✓	✓	นิเทศศาสตร์
							โครงการพัฒนาข้อเสนอโครงการวิจัยเพื่อรับการสนับสนุนจากแหล่งทุนภายนอก			✓			สังคมศึกษา
							โครงการพัฒนาข้อเสนอโครงการวิจัยเพื่อรับการสนับสนุนจากแหล่งทุนภายนอก	✓	✓	✓	✓	✓	สาขาวิชา บรรณารักษะ
							โครงการสนับสนุนทุนการจัดทำเค้าโครงงานวิจัยเพื่อขอทุนภายนอก	✓	✓	✓	✓	✓	สาขาวิชาภาษา ตะวันออก



คณะมนุษยศาสตร์และสังคมศาสตร์ มหาวิทยาลัยทักษิณ

ปัญญา จริยธรรม นำการพัฒนามนุษย์และสังคม



ความท้าทายที่ 2 ความเข้มแข็งด้านการวิจัยที่สอดคล้องกับความต้องการของสังคม														
ตัวชี้วัด	ค่าเป้าหมาย					เป้าประสงค์/กลยุทธ์	โครงการ/กิจกรรมของสาขาวิชา/หลักสูตร	ระยะเวลาดำเนินการ					ผู้รับผิดชอบ	
	62	63	64	65	66			62	63	64	65	66		
							โครงการสนับสนุนทุนการจัดทำเค้าโครงงานวิจัยเพื่อขอทุนภายนอก						✓	ภาษาญี่ปุ่น
							โครงการอบรมเชิงปฏิบัติการการเขียนโครงการวิจัยเพื่อขอรับการสนับสนุนทุนวิจัย	✓	✓	✓	✓	✓		ภาษาไทย
							โครงการพัฒนาข้อเสนอโครงการวิจัยเพื่อรับการสนับสนุนจากแหล่งทุนภายนอก	✓	✓	✓	✓	✓		สารสนเทศ
							โครงการส่งเสริมการวิจัยและการสร้างองค์ความรู้ของคณาจารย์หลักสูตรประวัติศาสตร์		✓					ประวัติศาสตร์



### ความท้าทายที่ 3 ความเข้มแข็งด้านศิลปะ วัฒนธรรม และภูมิปัญญา



คณะมนุษยศาสตร์และสังคมศาสตร์ มหาวิทยาลัยทักษิณ  
ปัญญา จริยธรรม นำการพัฒนามนุษย์และสังคม

ความท้าทายที่ 3 ความเข้มแข็งด้านศิลปะ วัฒนธรรม และภูมิปัญญา													
ตัวชี้วัด	ค่าเป้าหมาย					เป้าประสงค์/กลยุทธ์	โครงการ/กิจกรรมของสาขาวิชา/หลักสูตร	ระยะเวลาดำเนินการ					ผู้รับผิดชอบ
	62	63	64	65	66			62	63	64	65	66	
เป้าประสงค์ที่ 3 เสริมสร้างความเข้มแข็งด้านศิลปะ วัฒนธรรม และภูมิปัญญา													
TSU04 จำนวน ผลงานวิจัย งาน สร้างสรรค์หรือผลงาน บริการวิชาการด้านศิลปะ วัฒนธรรม และภูมิปัญญา ที่มีคุณค่าหรือมูลค่า	4	5	6	7	8	3.1 พัฒนางานวิจัย งาน สร้างสรรค์และงานบริการ วิชาการด้านศิลปะ วัฒนธรรม และภูมิปัญญา	โครงการจัดทำ Web me service เพื่อ เผยแพร่ความรู้ด้านศิลปะและวัฒนธรรมท้องถิ่น ปุย	✓	✓	✓	✓	✓	คณะฯ
							โครงการส่งเสริมศักยภาพด้านภูมิทัศน์ทางภาษา ย่านเมืองเก่าสงขลาสู่การเป็นมรดกโลก	✓					ภาษาตะวันตก



ความท้าทายที่ 3 ความเข้มแข็งด้านศิลปะ วัฒนธรรม และภูมิปัญญา													
ตัวชี้วัด	ค่าเป้าหมาย					เป้าประสงค์/กลยุทธ์	โครงการ/กิจกรรมของสาขาวิชา/หลักสูตร	ระยะเวลาดำเนินการ					ผู้รับผิดชอบ
	62	63	64	65	66			62	63	64	65	66	
							สนับสนุนงานวิจัยเงินรายได้ให้ครอบคลุมงานวิจัยรับใช้สังคมผลงานวิจัย งานสร้างสรรค์ การบริการวิชาการด้านศิลปะ วัฒนธรรม และภูมิปัญญาที่มีคุณค่าหรือมูลค่า	✓	✓	✓	✓	✓	คณะฯ
							โครงการวิจัย “สังเคราะห์รูปแบบการสร้างความเข้มแข็งของชุมชนเป็นฐานการทำนา จังหวัดนราธิวาส”	✓	✓	✓	✓	✓	หลักสูตร ปรด.
							โครงการเทศน์มหาชาติ	✓	✓	✓	✓	✓	คณะฯ
							โครงการชุมชน ชุมชน คนได้	✓	✓	✓	✓	✓	คณะฯ



คณะมนุษยศาสตร์และสังคมศาสตร์ มหาวิทยาลัยทักษิณ

ปัญญา จริยธรรม นำการพัฒนามนุษย์และสังคม

ความท้าทายที่ 3 ความเข้มแข็งด้านศิลปะ วัฒนธรรม และภูมิปัญญา													
ตัวชี้วัด	ค่าเป้าหมาย					เป้าประสงค์/กลยุทธ์	โครงการ/กิจกรรมของสาขาวิชา/หลักสูตร	ระยะเวลาดำเนินการ					ผู้รับผิดชอบ
	62	63	64	65	66			62	63	64	65	66	
						3.2 การพัฒนาแหล่งเรียนรู้ด้านศิลปะ วัฒนธรรม และภูมิปัญญาของท้องถิ่นภาคใต้ที่ครอบคลุมมิติด้านพหุวัฒนธรรม	โครงการประกวดทักษะการใช้ภาษาไทย	✓	✓	✓	✓	✓	คณะฯ
							โครงการจัดตั้งหอประวัติศาสตร์และความทรงจำคณะมนุษยศาสตร์และสังคมศาสตร์	✓	✓	✓	✓	✓	คณะฯ
							โครงการจัดตั้งพิพิธภัณฑ์ท้องถิ่นปูยู	✓	✓	✓	✓	✓	คณะฯ
						3.3 พัฒนาศูนย์ประชุมสัมมนา ละเอียดอบรมด้านสังคมและวัฒนธรรมของภาคใต้	ศูนย์พัฒนามนุษย์และสังคมบันลือ ถิ่นพังงา	✓	✓	✓	✓	✓	คณะฯ



คณะมนุษยศาสตร์และสังคมศาสตร์ มหาวิทยาลัยทักษิณ

ปัญญา จริยธรรม นำการพัฒนามนุษย์และสังคม

## ความท้าทาย 4 การบริหารจัดการเพื่อการดำเนินงานที่เป็นเลิศ



คณะมนุษยศาสตร์และสังคมศาสตร์ มหาวิทยาลัยทักษิณ  
ปัญญา จริยธรรม นำการพัฒนามนุษย์และสังคม

ความท้าทาย 4 การบริหารจัดการเพื่อการดำเนินงานที่เป็นเลิศ													
ตัวชี้วัด	ค่าเป้าหมาย					เป้าประสงค์/กลยุทธ์	โครงการ/กิจกรรมของสาขาวิชา/หลักสูตร	ระยะเวลาดำเนินการ					ผู้รับผิดชอบ
	62	63	64	65	66			62	63	64	65	66	
เป้าประสงค์ที่ 4 พัฒนาระบบบริหารจัดการที่มีประสิทธิภาพ ประสิทธิผล มีธรรมาภิบาล													
TSU05 ระดับคุณธรรมและความโปร่งใสในการดำเนินงานของมหาวิทยาลัย	ร้อยละ 80	ร้อยละ 81	ร้อยละ 82	ร้อยละ 83	ร้อยละ 84	4.1พัฒนาการบริหารจัดการและระบบคุณภาพระดับมหาวิทยาลัยและระดับส่วนงาน ตามเกณฑ์คุณภาพพระดีบัสสากล	โครงการเตรียมความพร้อมมาตรฐานการศึกษาตามแนวทางเกณฑ์คุณภาพการศึกษาเพื่อการดำเนินงานที่เป็นเลิศ EdPEX	✓	✓	✓	✓	✓	คณะฯ
							โครงการทบทวนแผนพัฒนาคณะและแปลงแผนสู่การปฏิบัติ	✓	✓	✓	✓	✓	คณะฯ
							โครงการกำกับและติดตามการประกันคุณภาพการศึกษาระดับหลักสูตรตามเกณฑ์ AUN QA	✓	✓	✓	✓	✓	สาขาวิชาภาษาตะวันตก



ความท้าทาย 4 การบริหารจัดการเพื่อการดำเนินงานที่เป็นเลิศ													
ตัวชี้วัด	ค่าเป้าหมาย					เป้าประสงค์/กลยุทธ์	โครงการ/กิจกรรมของสาขาวิชา/หลักสูตร	ระยะเวลาดำเนินการ					ผู้รับผิดชอบ
	62	63	64	65	66			62	63	64	65	66	
							โครงการกำกับติดตามการดำเนินงานของหลักสูตรตามกรอบมาตรฐานคุณภาพสากล EdPex	✓	✓	✓	✓	✓	สาขาวิชาภาษา ตะวันออก
							โครงการเตรียมความพร้อมมาตรฐานการศึกษาตามแนวทางเกณฑ์คุณภาพการศึกษา เพื่อการดำเนินงานที่เป็นเลิศ EdPEX	✓	✓	✓	✓	✓	สาขาวิชา ภูมิศาสตร์
							โครงการนำระบบคุณภาพสากลมาใช้บริหารจัดการทั่วทั้งองค์กร	✓	✓	✓	✓	✓	สาขาวิชารัฐ ประศาสน ศาสตร์
						4.2 พัฒนาระบบบริหารและ ทรัพยากรมนุษย์ที่มีประสิทธิภาพ มหาวิทยาลัยแห่งความสุข และ วัฒนธรรมองค์กรที่เข้มแข็ง	โครงการสัมมนาประจำปีและศึกษาดูงาน คณะกรรมการประจำคณะฯ และบุคลากรสาย สนับสนุน	✓	✓	✓	✓	✓	คณะฯ



คณะมนุษยศาสตร์และสังคมศาสตร์ มหาวิทยาลัยทักษิณ

ปัญญา จริยธรรม นำการพัฒนาคนและสังคม



ความท้าทาย 4 การบริหารจัดการเพื่อการดำเนินงานที่เป็นเลิศ													
ตัวชี้วัด	ค่าเป้าหมาย					เป้าประสงค์/กลยุทธ์	โครงการ/กิจกรรมของสาขาวิชา/หลักสูตร	ระยะเวลาดำเนินการ					ผู้รับผิดชอบ
	62	63	64	65	66			62	63	64	65	66	
							โครงการพัฒนาบุคลากรสายสนับสนุน	✓	✓	✓	✓	✓	คณะฯ
							โครงการแสดงความยินดีกับบัณฑิตใหม่	✓	✓	✓	✓	✓	สาขาวิชาภาษา ตะวันตก
							โครงการคืนสู่เหย้าศิษย์เก่านิติวิชาเอก ภาษาอังกฤษ	✓	✓	✓	✓	✓	สาขาวิชาภาษา ตะวันตก
							โครงการกีฬาและสนทนาการภูมิศาสตร์สัมพันธ์	✓	✓	✓	✓	✓	สาขาวิชา ภูมิศาสตร์
							โครงการส่งเสริมความสุขของบุคลากรใน สาขาวิชาฯ	✓	✓	✓	✓	✓	สาขาวิชารัฐ ประศาสน ศาสตร์



คณะมนุษยศาสตร์และสังคมศาสตร์ มหาวิทยาลัยทักษิณ

ปัญญา จริยธรรม นำการพัฒนามนุษย์และสังคม

ความท้าทาย 4 การบริหารจัดการเพื่อการดำเนินงานที่เป็นเลิศ													
ตัวชี้วัด	ค่าเป้าหมาย					เป้าประสงค์/กลยุทธ์	โครงการ/กิจกรรมของสาขาวิชา/หลักสูตร	ระยะเวลาดำเนินการ					ผู้รับผิดชอบ
	62	63	64	65	66			62	63	64	65	66	
						4.3 พัฒนาระบบเทคโนโลยีสารสนเทศที่สนับสนุนการดำเนินงานของมหาวิทยาลัยอย่างมีประสิทธิภาพ	โครงการสร้างระบบสารสนเทศในการจัดการเรียนของนิสิต	✓	✓	✓	✓	✓	สาขาวิชาภาษาไทย
						4.4 พัฒนาการสื่อสารองค์กรให้ทั่วถึงและสามารถสร้างภาพลักษณ์ที่ดีของมหาวิทยาลัย	โครงการสร้างระบบ/กระบวนการสื่อสารเพื่อเสริมสร้างภาพลักษณ์ของคณะฯ แบบบูรณาการ	✓	✓	✓	✓	✓	คณะฯ
							โครงการแสดงความยินดีบัณฑิตใหม่	✓	✓	✓	✓	✓	คณะฯ
						4.5 พัฒนาดำเนินงานตามหลักธรรมาภิบาล	โครงการเสริมสร้างมหาวิทยาลัยมหาวิทยาลัยแห่งมหาวิทยาลัยแห่งความสุข (Happy University) - กิจกรรมมุทิตาจิตผู้เกษียณอายุราชการ - กิจกรรมสังสรรค์ปีใหม่ - กิจกรรมคณะสร้างสุขตลาดนัด HUSO	✓	✓	✓	✓	✓	คณะฯ



คณะมนุษยศาสตร์และสังคมศาสตร์ มหาวิทยาลัยทักษิณ

ปัญญา จริยธรรม นำการพัฒนามนุษย์และสังคม

ความท้าทาย 4 การบริหารจัดการเพื่อการดำเนินงานที่เป็นเลิศ													
ตัวชี้วัด	ค่าเป้าหมาย					เป้าประสงค์/กลยุทธ์	โครงการ/กิจกรรมของสาขาวิชา/หลักสูตร	ระยะเวลาดำเนินการ					ผู้รับผิดชอบ
	62	63	64	65	66			62	63	64	65	66	
							โครงการคิดเช่นสุข	✓	✓	✓	✓	✓	สาขาวิชา ภาษาไทย
							กิจกรรมปันไต้น้อยร้อยรักสร้างความสุขในที่ ทำงาน	✓	✓	✓	✓	✓	สาขาวิชาภาษา ตะวันออก
							โครงการส่งเสริมความสุขของบุคลากรใน สาขาวิชา	✓	✓	✓	✓	✓	สาขาวิชารัฐ ประศาสน ศาสตร์



คณะมนุษยศาสตร์และสังคมศาสตร์ มหาวิทยาลัยทักษิณ

ปัญญา จริยธรรม นำการพัฒนามนุษย์และสังคม

## ความท้าทาย 5 ความมั่นคงทางการเงิน



คณะมนุษยศาสตร์และสังคมศาสตร์ มหาวิทยาลัยทักษิณ  
ปัญญา จริยธรรม นำการพัฒนามนุษย์และสังคม

ความท้าทาย 5 ความมั่นคงทางการเงิน													
ตัวชี้วัด	ค่าเป้าหมาย					เป้าประสงค์/กลยุทธ์	โครงการ/กิจกรรมของสาขาวิชา/หลักสูตร	ระยะเวลาดำเนินการ					ผู้รับผิดชอบ
	62	63	64	65	66			62	63	64	65	66	
เป้าประสงค์ที่ 5 สร้างความมั่นคงด้านฐานะทางการเงิน ด้วยการเพิ่มรายได้และการบริหารการเงินให้มีประสิทธิภาพ													
TSU06 ประสิทธิภาพในการบริหารการเงิน						5.1 การพัฒนาพื้นที่เชิงพาณิชย์	โครงการให้บริการห้องปฏิบัติการและอุปกรณ์ทางนิเทศศาสตร์	✓	✓	✓	✓	✓	นิเทศศาสตร์
1) อัตราการเพิ่มขึ้นของรายได้	3%	3%	4%	4%	4%								
2) อัตราผลตอบแทนจากสินทรัพย์รวม (ROA)	6.40%	6.50%	6.60%	6.70%	6.80%								
						5.2 พัฒนาระบบการบริหารการเงินและการจัดการต้นทุนให้มีประสิทธิภาพ	โครงการรณรงค์ลดการใช้วัสดุสิ้นเปลือง	✓	✓	✓	✓	✓	การจัดการทรัพยากรมนุษย์
							โครงการกำกับติดตามในการทำเงินเหลือจ่ายของหลักสูตรภาษาจีน				✓	✓	ภาษาจีน



ความท้าทาย 5 ความมั่นคงทางการเงิน													
ตัวชี้วัด	ค่าเป้าหมาย					เป้าประสงค์/กลยุทธ์	โครงการ/กิจกรรมของสาขาวิชา/หลักสูตร	ระยะเวลาดำเนินการ					ผู้รับผิดชอบ
	62	63	64	65	66			62	63	64	65	66	
							โครงการกำกับติดตามความสามารถในการทำ เงินเหลือจ่าย	✓	✓	✓	✓	✓	ภาษาญี่ปุ่น
							โครงการประเมินแผนและจัดทำแผนปฏิบัติงาน	✓	✓	✓	✓	✓	ภาษาตะวันตก
							โครงการลดการใช้วัสดุ	✓	✓	✓	✓	✓	ภูมิศาสตร์
							โครงการรณรงค์ลดการใช้วัสดุสิ้นเปลือง	✓	✓	✓	✓	✓	รัฐประศาสน ศาสตร์



คณะมนุษยศาสตร์และสังคมศาสตร์ มหาวิทยาลัยทักษิณ

ปัญญา จริยธรรม นำการพัฒนามนุษย์และสังคม

ความท้าทาย 5 ความมั่นคงทางการเงิน													
ตัวชี้วัด	ค่าเป้าหมาย					เป้าประสงค์/กลยุทธ์	โครงการ/กิจกรรมของสาขาวิชา/หลักสูตร	ระยะเวลาดำเนินการ					ผู้รับผิดชอบ
	62	63	64	65	66			62	63	64	65	66	
							กิจกรรมการประหยัดทรัพยากร	✓	✓	✓	✓	✓	ภาษา ตะวันออก
							โครงการรณรงค์การใช้วัสดุสำนักงาน	✓	✓	✓	✓	✓	สารสนเทศ
						5.3 ส่งเสริมให้มีหลักสูตรต่อเนื่อง และการบริการวิชาการเพื่อ ชุมชนและการหารายได้	โครงการบริการวิชาการเพื่อหารายได้	✓	✓	✓	✓	✓	การจัดการ ทรัพยากร มนุษย์
							โครงการบริการจัดสอบวัดระดับความรู้ ความสามารถทางภาษาอังกฤษ TOEIC TOEFL	✓	✓	✓	✓	✓	คณะฯ



ความท้าทาย 5 ความมั่นคงทางการเงิน													
ตัวชี้วัด	ค่าเป้าหมาย					เป้าประสงค์/กลยุทธ์	โครงการ/กิจกรรมของสาขาวิชา/หลักสูตร	ระยะเวลาดำเนินการ					ผู้รับผิดชอบ
	62	63	64	65	66			62	63	64	65	66	
							โครงการบริการวิชาการเพื่อหารายได้ : การพัฒนานักสังคมศาสตร์รุ่นเยาว์ภาคใต้	✓	✓	✓	✓	✓	สาขาวิชา สังคมศาสตร์
							กิจกรรมสะสมเงินทุนโครงการบริการวิชาการเพื่อหารายได้ : การพัฒนานักสังคมศาสตร์รุ่นเยาว์ภาคใต้	✓	✓	✓	✓	✓	สาขาวิชา สังคมศาสตร์
							โครงการอบรมเชิงปฏิบัติการทางด้าน Infographic	✓	✓	✓	✓	✓	สาขาวิชา บรรณารักษะฯ
							โครงการบริการวิชาการ	✓	✓	✓	✓	✓	ภาษาไทย



คณะมนุษยศาสตร์และสังคมศาสตร์ มหาวิทยาลัยทักษิณ

ปัญญา จริยธรรม นำการพัฒนามนุษย์และสังคม



ความท้าทาย 5 ความมั่นคงทางการเงิน													
ตัวชี้วัด	ค่าเป้าหมาย					เป้าประสงค์/กลยุทธ์	โครงการ/กิจกรรมของสาขาวิชา/หลักสูตร	ระยะเวลาดำเนินการ					ผู้รับผิดชอบ
	62	63	64	65	66			62	63	64	65	66	
							โครงการบริการวิชาการ หลักสูตรภาษาจีน				✓	✓	ภาษาจีน
							โครงการบริการวิชาการด้านภาษาญี่ปุ่น		✓	✓	✓	✓	ภาษาญี่ปุ่น
							โครงการบริการวิชาการแก่สังคมเพื่อหารายได้ “การอบรมสถิติวิจัยในชั้นเรียน”	✓					ภาษา ตะวันออก
							โครงการจัดประชุมวิชาการระดับนานาชาติด้าน ภาษาและวัฒนธรรม		✓	✓	✓	✓	ภาษา ตะวันออก



ความท้าทาย 5 ความมั่นคงทางการเงิน													
ตัวชี้วัด	ค่าเป้าหมาย					เป้าประสงค์/กลยุทธ์	โครงการ/กิจกรรมของสาขาวิชา/หลักสูตร	ระยะเวลาดำเนินการ					ผู้รับผิดชอบ
	62	63	64	65	66			62	63	64	65	66	
							โครงการแข่งขันทักษะภาษาอังกฤษระดับภาคใต้	✓	✓	✓	✓	✓	ภาษาตะวันตก
							โครงการอบรมครูภาษามลายู			✓			ภาษามลายู
							โครงการค่ายภูมิศาสตร์	✓	✓	✓	✓	✓	ภูมิศาสตร์
							โครงการเรียนรู้และทัศนศึกษาทางภูมิศาสตร์	✓	✓	✓	✓	✓	ภูมิศาสตร์



คณะมนุษยศาสตร์และสังคมศาสตร์ มหาวิทยาลัยทักษิณ

ปัญญา จริยธรรม นำการพัฒนามนุษย์และสังคม

ความท้าทาย 5 ความมั่นคงทางการเงิน													
ตัวชี้วัด	ค่าเป้าหมาย					เป้าประสงค์/กลยุทธ์	โครงการ/กิจกรรมของสาขาวิชา/หลักสูตร	ระยะเวลาดำเนินการ					ผู้รับผิดชอบ
	62	63	64	65	66			62	63	64	65	66	
							โครงการบริการวิชาการเพื่อหารายได้	✓	✓	✓	✓	✓	รัฐประศาสนศาสตร์
							โครงการบริการวิชาการเพื่อหารายได้ : การพัฒนาเครือข่ายครูสังคมนาวิชาภาคใต้	✓	✓	✓	✓	✓	สังคมนาศึกษา
							โครงการประชุมวิชาการระดับชาติทางการจัดการ		✓		✓		สาขาวิชารัฐประศาสนศาสตร์ฯ
						5.4 การจัดการต้นทุนและรายได้จากการจัดการศึกษา	โครงการผลิตตำราและเอกสารภาษามลายูระดับประถมศึกษา		✓		✓		ภาษามลายู



คณะมนุษยศาสตร์และสังคมศาสตร์ มหาวิทยาลัยทักษิณ

ปัญญา จริยธรรม นำการพัฒนามนุษย์และสังคม

## **ส่วนที่ 4 กระบวนการนำแผนไปสู่การปฏิบัติ**

เพื่อให้การนำแผนพัฒนาคณะมนุษยศาสตร์และสังคมศาสตร์ มหาวิทยาลัยทักษิณ ถ่ายทอดไปสู่การปฏิบัติ เป็นไปอย่างมีประสิทธิภาพ และเกิดผลสำเร็จตามเป้าหมาย จะต้องมีการดำเนินการตามหลักการบริหารเชิงท้าทาย ดังต่อไปนี้

### **4.1 คณะกรรมการบริหารคณะ**

คณะกรรมการบริหารคณะมนุษยศาสตร์และสังคมศาสตร์ มหาวิทยาลัยทักษิณ มีบทบาทในการกำกับดูแล การบริหารงานในภาพรวมของคณะ เนื่องจากแผนยุทธศาสตร์การบริหารคณะมีการตั้งเป้าหมายที่ท้าทาย ซึ่งจะนำไปสู่การเปลี่ยนแปลงภายในคณะหลาย ๆ ด้าน ชี้แนะแนวทางในการบริหารจัดการในการพัฒนาคณะ ให้เป็นไปทิศทางอันเดียวกัน

### **4.2 การสื่อสารและถ่ายทอดพัฒนาคณะฯ ตามความท้าทายและตัวชี้วัดและค่าเป้าหมายตามตัวชี้วัด**

ความรู้ความเข้าใจในแผนพัฒนาคณะฯ เป็นส่วนสำคัญที่คณะฯ จะต้องดำเนินการให้คณาจารย์ บุคลากร และนิสิต มีความเข้าใจในแผนพัฒนาคณะฯ ก่อนการนำแผนไปปฏิบัติ ดังนั้นการสื่อสารและถ่ายทอดความท้าทายภายในองค์กรอย่างทั่วถึง ด้วยวิธีการหลายรูปแบบและหลายช่องทางจึงมีความสำคัญและจำเป็นอย่างยิ่ง นอกจากนี้ การเปิดโอกาสให้บุคลากรได้แสดงความคิดเห็นเพื่อสร้างบรรยากาศการมีส่วนร่วม เพื่อหาแนวทางปรับปรุงแก้ไขมาตรการหรือกิจกรรมใด ๆ เพื่อนำไปสู่การบรรลุเป้าหมายร่วมกันเป็นสิ่งที่คณะฯ ให้ความสำคัญ

### **4.3 การจัดสรรทรัพยากรเพื่อการดำเนินโครงการตามความท้าทายและค่าเป้าหมายตามตัวชี้วัด**

ทุก ๆ โครงการตามแผนพัฒนาคณะฯ ตามความท้าทายและค่าเป้าหมายตามตัวชี้วัด จะต้องได้รับการจัดสรรทรัพยากรในการดำเนินการอย่างเหมาะสม โดยเฉพาะอย่างยิ่งงบประมาณและกำลังคนในการดำเนินการ นอกจากนี้การจัดหาทรัพยากรด้านอื่น ๆ เช่น สถานที่ เครื่องมือ และเทคโนโลยี เพื่อให้การดำเนินงานสำเร็จและบรรลุผลตามเป้าหมาย

### **4.4 การกำหนดทีมงานหรือผู้รับผิดชอบ**

การนำแผนพัฒนาคณะฯ ตามความท้าทายและค่าเป้าหมายตามตัวชี้วัดสู่การปฏิบัติ จำเป็นต้องกำหนดความรับผิดชอบลงสู่ระดับหน่วยงานและบุคคลอย่างชัดเจน มอบหมายกลยุทธ์ที่สอดคล้องกับภารกิจของหน่วยงานและบุคคล และมีการจัดทีมงานเพื่อมอบหมายให้รับผิดชอบเป็นการเฉพาะ โดยมีคณบดี รองคณบดี และผู้ช่วยคณบดีกำกับดูแลในแต่ละความท้าทาย

### **4.5 การกำกับและติดตามการดำเนินงาน**

คณะจัดให้มีการกำกับและติดตามผลงานอย่างสม่ำเสมอเป็นระยะ ขึ้นอยู่กับลักษณะของโครงการ การกำกับและติดตามงานโดยใช้วิธีการประชุมอย่างเป็นทางการและไม่เป็นทางการ การตรวจสอบการทำงาน หรือการให้ทำรายงานเป็นเอกสารราย 3 เดือนหรือ 6 เดือนแล้วแต่กรณี



#### 4.6 การประเมินผลการดำเนินงานความท้าทายและตัวชี้วัดและค่าเป้าหมายตามตัวชี้วัด

คณะจัดให้มีการประเมินผลการปฏิบัติงานประจำปี โดยเทียบเคียงกับตัวชี้วัดและค่าเป้าหมายที่กำหนดไว้แล้ว เชื่อมโยงผลการปฏิบัติงานกับการพิจารณาความดีความชอบ และการให้รางวัลหรือผลตอบแทนอย่างโปร่งใสและเป็นธรรม

#### 4.7 การทบทวนและปรับปรุงพัฒนางานตามความท้าทายและตัวชี้วัดและค่าเป้าหมายตามตัวชี้วัด

คณะจัดให้มีการทบทวนและปรับปรุงแผนพัฒนาคณะตามความท้าทายและตัวชี้วัดและค่าเป้าหมายตามตัวชี้วัดประจำปี โดยนำผลการประเมินงานตามแผนประจำปีมาทบทวนหาจุดอ่อนจุดแข็งในการดำเนินงาน และวางแนวทางในการนำไปใช้ปรับปรุงและพัฒนางานต่อไปอย่างต่อเนื่อง





คณะมนุษยศาสตร์และสังคมศาสตร์ มหาวิทยาลัยทักษิณ  
ปัญญา จริยธรรม นำการพัฒนามนุษย์และสังคม